

各社の直近の重点施策

2023 年 4 月 25 日
(一社) 日本百貨店協会

【阪急阪神百貨店】

【神戸阪急 本館 4 階リニューアルオープン「Time of “Grace”」(4/26～)】

「Time of “Grace”」は、“洗練された上品で華やかな暮らし”をテーマとするフロアイメージ。神戸らしい暮らしを表現する地域密着のライフスタイル提案型フロアの第1弾。

【阪急うめだ本店 「Disney / HAPPY Communication!」(4/26～)】

長年にわたり愛され続けているディズニーの創立 100 周年を記念してデザインされた商品や、阪急うめだ本店で展開するブランドとのオリジナルアイテムなどが集結する。

【阪急うめだ本店「ニューヨークフェア 2023」(5/10～)】

進化を続ける N.Y.にはいつだって“自由”の空気が充満している。魅力が詰まったファッションアイテムやトレンドのグルメ・スイーツを届けるフェア。

【京王百貨店】

【店頭ソーシャルギフトサービス「Keio CONNECT GIFT」スタート(3/16～)】

京王百貨店では、店頭で選んだ商品をメールや SNS でギフト配送できるソーシャルギフトサービス「Keio CONNECT GIFT」をスタートした。

【「LOVE LOVE スヌーピー展～Take Care with Peanuts～」(4/21～)】

京王百貨店新宿店では、「LOVE LOVE スヌーピー展 ～Take Care with Peanuts～」を7階大催場にて開催。

【東武百貨店】

【「2024 東武のランドセル」販売スタート(4/1～)】

東武百貨店池袋本店7階ランドセル売場にて、2024 年新入学に向けて約 90 種類のランドセルの販売をスタート。例年人気の「軽量」や「体感重量を軽減する」新モデルが登場。

【北陸3県(富山・石川・福井)と岐阜・滋賀展』開催(3/30～)】

東武百貨店池袋本店は、8階催事場にて『北陸3県と岐阜・滋賀展』を開催。北陸3県と、初開催の滋賀県や、近年開催がなかった岐阜県を加えた全 62 店が集結。

【「うまいものマルシェ」&「プリンパーティ」開催(4/6～)】

東武百貨店池袋本店は、「うまいものマルシェ」&「プリンパーティ」を開催。からあげ、餃子、肉弁当、かき氷などご当地の味の他、食感や食材にこだわった「プリン」が集結。

【海明け 雪どけ ぐるめぐり 大北海道展』を開催(4/25～)】

東武百貨店池袋本店は、「海明け 雪どけ ぐるめぐり 大北海道展」を開催。1週目と2週目で会期を分け、切り口を変えて展開。今回の注目は「バイヤーイチオシ絶品スイーツ」。

【「#東武で始める！サステナブルチャレンジ」展開(4/6～)】

東武百貨店池袋本店では、各売場にて「#東武で始める！サステナブルチャレンジ」と題し、ショッピングを通じて楽しく始められるサステナブルなアイテムを紹介する。

【近鉄百貨店】

【あべのハルカス近鉄本店 春の大型改装（4/12～）】

あべのハルカス近鉄本店では、新たな価値を創造する「都心型総合百貨店」への進化を目指し、ハルカス開業以来最大規模となる大型改装を段階的に実施。

【「プラグス マーケット」が近鉄百貨店上本町店にオープン（4/26～）】

「近鉄百貨店」×「ハンズ」のコラボショップ「プラグス マーケット (Plugs Market)」が近鉄百貨店上本町店にオープン。大阪初出店となる。

【大丸松坂屋百貨店】

【複合商業施設シーモール、大丸下関店、JFRカード合同販促キャンペーン実施】

複合商業施設シーモールと、大丸下関店、大丸松坂屋カードは、下関駅エリアの魅力向上と賑わいの創出に向けて3社合同の販促キャンペーンを実施。

【SPRING FASHION PARTY（3/15～）】

松坂屋ではイベント会場を春一色に！パーティー気分を楽しむファッション&コスプレイベントを企画。約3年半ぶりの大型ファッションショーも開催。

【「未来を考える」松坂屋のサステナブル消費 「THINK THE FUTURE」（3/29～）】

松坂屋のキャッチコピーである「生活と文化を結ぶマツザカヤ」。今回のイベントでは、「地域社会への貢献」「環境」の2つをテーマに、サステナブル消費を提案する。

【そごう・西武】

【重量化に対応する機能性ランドセルを提案（4/1～）】

そごう・西武は2024年度のランドセル販売において、持ち物の重量化に対応する機能性ランドセルを提案。漁網再生素材を使用した軽量で機能的なリュック型も新登場。

【そごう・西武全店でライトダウンを実施（4/22）】

そごう・西武は4月22日の「アースデー」に合わせて全10店舗で屋外看板など一部の照明を消灯するライトダウンを実施。

【今年は“一緒に楽しむ母の日ギフト”を提案（～5/14）】

そごう・西武各店では、母の日のギフトとしておすすめのアイテムを展開中。店頭では、コスメアイテムやUV対策アイテム、家族一緒に楽しめるグルメギフトなどを提案する。

【三越伊勢丹】

【三越伊勢丹「i'm green」が、伊勢丹浦和店にオープン(4/22～伊勢丹浦和店)】

百貨店初の常設買取・引取サービスとして三越伊勢丹が運営する「i'm green」は、三越日本橋本店、伊勢丹新宿本店に次ぐ3番目の常設店舗として、伊勢丹浦和店に出店。

【お母さんの笑顔がぱっと輝く、伊勢丹新宿店の母の日ギフト（4/26～伊勢丹新宿本店）】

本館・メンズ館、各フロアで母の日ギフトをご紹介します。遠くで暮らすお母さんにはありがたい感謝の気持ちを込めた、三越伊勢丹オンラインストアがおすすめ。

【『三越創業350周年 大創業祭』開催（4/26～銀座三越）】

大英帝国王冠のレプリカ展示から浮世絵ラベルのビールまで多彩なラインナップ、三越創業350周年『大創業祭』を開催。

[施策概要]

【阪急阪神百貨店】

【神戸阪急 本館 4 階リニューアルオープン「Time of “Grace”」(4/26～)】

「Time of “Grace”」は、“洗練された上品で華やかな暮らし”をテーマとするフロアイメージ。神戸らしい暮らしを表現する地域密着のライフスタイル提案型フロアの第1弾。

Time of “Grace”とは、“洗練された上品で華やかな暮らし”をテーマとするこのフロアのイメージ。大きく3つのゾーンに分かれ、それぞれのゾーンの核となる売場として3つの自主編集売場を展開する。美しいものに囲まれて、華やかで洗練された暮らしが好き。そんな気持ちを味わいながらひとときを過ごせるフロア。(リリース) 4月26日～／神戸阪急 4階

https://data.swcms.net/file/h2o-retailing/ja/news/auto_20230321533610/pdfFile.pdf

【阪急うめだ本店「Disney / HAPPY Communication!」(4/26～)】

長年にわたり愛され続けているディズニーの創立 100 周年を記念してデザインされた商品や、阪急うめだ本店で展開するブランドとのオリジナルアイテムなどが集結する。

今年のゴールデンウィークは、家族、友達と一緒に、今まで以上に笑顔あふれるゴールデンウィークを過ごしてほしいという思いから、ディズニーの特別協力のもと「Disney/HAPPY Communication!」を開催。(リリース) 4月26日～5月9日/9階ほか WEB サイト:

https://website.hankyu-dept.co.jp/honten/h/disney100_themarket/? ga=2.113546375.1250745397.1681272673-1759535213.1604462823& gl=1*1wmivkn* ga*MTc1OTUzNTIxMy4xNjA0NDYyODIz* ga_3B7MZW473P*MTY4MTI3MjY3My4xMzQuMS4xNjgxMjczNDY1LjU5LjAuMA

【阪急うめだ本店「ニューヨークフェア 2023」(5/10～)】

進化を続ける N.Y.にはいつだって“自由”の空気が充満している。魅力が詰まったファッションアイテムやトレンドのグルメ・スイーツを届けるフェア。

期間:5月10日～5月15日/9階催場 WEB サイト:

https://website.hankyu-dept.co.jp/honten/h/newyork/? ga=2.151951929.1250745397.1681272673-1759535213.1604462823& gl=1*13qa671* ga*MTc1OTUzNTIxMy4xNjA0NDYyODIz* ga_3B7MZW473P*MTY4MTI3MjY3My4xMzQuMS4xNjgxMjczNDY1LjU5LjAuMA

【京王百貨店】

【店頭ソーシャルギフトサービス「Keio CONNECT GIFT」スタート(3/16～)】

京王百貨店では、店頭で選んだ商品をメールや SNS でギフト配送できるソーシャルギフトサービス「Keio CONNECT GIFT」をスタートした。

「京王コネクトギフト」は、リアル店舗とソーシャルギフトのメリットを掛け合わせたサービスとして開発。ギフト配送時の選択肢の拡充によって、顧客利便性を向上するとともに、近年拡大するパーソナルギフト需要のさらなる掘り起こしにつなげることを目指す。(リリース)

【「LOVE LOVE スヌーピー展～Take Care with Peanuts～」(4/21～)】

京王百貨店新宿店では、「LOVE LOVE スヌーピー展 ～Take Care with Peanuts～」を7階大催場にて開催。

「自分に、お互いに、そして地球に。PEANUTS の仲間たちと思いやりの輪を広げよう。」をコンセプトに、作者チャールズ M.シュルツ氏が伝えたかった「Take Care(思いやり)」と「Love(愛)」をテーマに展開する人気イベント。2021 年の初開催以降、日本各地で開催され、新宿地区では初開催。(リリース)

【東武百貨店】

【「2024 東武のランドセル」販売スタート(4/1～)】

東武百貨店池袋本店 7 階ランドセル売場にて、2024 年新入学に向けて約 90 種類のランドセルの販売をスタート。例年人気の「軽量」や「体感重量を軽減する」新モデルが登場。

今回、例年人気の軽量ランドセルからは、昨年より 90g 軽くなった約 890g 軽量モデルが初登場。また、体感重量を軽減できる機能を搭載した新モデルも展開する。現在の主力カラーは「ラベンダー」や「ブラック×ブルー」。今年は、輝きのある「パール系」カラーが注目色。(リリース)

【北陸 3 県(富山・石川・福井)と岐阜・滋賀展』開催(3/30～)】

東武百貨店池袋本店は、8 階催事場にて『北陸 3 県と岐阜・滋賀展』を開催。北陸 3 県と、初開催の滋賀県や、近年開催がなかった岐阜県を加えた全 62 店が集結。

「北陸 3 県と岐阜・滋賀展」では、全 62 店(初出店 15 店・実演 16 店)が集結。のどぐろや、飛騨牛、近江牛など高級食材を使用した東武限定弁当や、ご当地を代表する名物を紹介。映える苺スイーツにも注目。(リリース)

【「うまいものマルシェ」&「プリンパーティ」開催(4/6～)】

東武百貨店池袋本店は、「うまいものマルシェ」&「プリンパーティ」を開催。からあげ、餃子、肉弁当、かき氷などご当地の味の他、食感や食材にこだわった「プリン」が集結。

「うまいものマルシェ」では、幅広い年代に人気のグルメ「からあげ」と「餃子」に注目。唐揚げ 4 店舗、餃子 13 県 20 種類が集結し、ご当地の味を提供。そのほか、物産展で人気の肉弁当や会場で味わえるかき氷を販売。初開催の「プリンパーティ」では、一般社団法人 国際プリン協会会長 プリンのりゅうへい氏がおすすめるプリンをはじめ、人気の 11 店舗が集結する。(リリース)

【海明け 雪どけ ぐるめぐり 大北海道展』を開催(4/25～)】

東武百貨店池袋本店は、「海明け 雪どけ ぐるめぐり 大北海道展」を開催。1 週目と 2 週目で会期を分け、切り口を変えて展開。今回の注目は「バイヤーイチオシ絶品スイーツ」。

1 週目は初出店や初出品の東武限定スイーツ、2 週目は真っ赤に熟したいちごを使用した“いちごスイーツ”が集結。さらに、「帆立」「甘えび」「越冬じゃがいも」「アスパラ」など旬の食材を使用したこの時期ならではのグルメをご提供。人気のお弁当では、6,480 円の GW スペシャル弁当を展開、贅沢気分を味わえる。そのほか、イートインでは人気のラーメン店が週替わりで 2 店舗出店。(リリース)

【「#東武で始める！サステナブルチャレンジ」展開(4/6～)】

東武百貨店池袋本店では、各売場にて「#東武で始める！サステナブルチャレンジ」と題し、ショッピングを通じて楽しく始められるサステナブルなアイテムを紹介する。

SDGs につながる 6 つの取り組み[「消費者と環境にやさしい素材、原料」「生産者と環境にやさしい生産工程」「環境配慮型パッケージ」「リペアサービスの提供&リセール」「使用後の商品回収・再生」「SDGs の普及やチャリティ活動」]を店頭看板にてお客様にご紹介することで、身近な暮らしの中でサステナブルに関わるきっかけづくりに努める。(リリース)

【近鉄百貨店】

【あべのハルカス近鉄本店 春の大型改装(4/12～)】

あべのハルカス近鉄本店では、新たな価値を創造する「都心型総合百貨店」への進化を目指し、ハルカス開業以来最大規模となる大型改装を段階的に実施。

婦人くつ売場をウイング館 3 階へ移設し、4 月 12 日にリフレッシュオープン、ファッション感度の高いお客様を意識した人気のインポートシューズブランドを導入。4 月 27 日には新売場「美 sion Terrace」をタワー館 5 階にオープン、美容や健康、消費に対する意識が高い 50 代を中心とした「オトナ女子」をメインターゲットとし、「悩みに寄り添い理想的な自分への未来投資」や「日常生活をアップデート」といった付加価値を提案する。(リリース)

【「プラグス マーケット」が近鉄百貨店上本町店にオープン(4/26～)】

「近鉄百貨店」×「ハンズ」のコラボショップ「プラグス マーケット(Plugs Market)」が近鉄百貨店上本町店にオープン。大阪初出店となる。

ストアコンセプトは、「台地の暮らしに あそびといろどりを」。上町台地は、都心の賑わいが感じられる一方で、歴史情緒あふれる神社や落ち着いた雰囲気のある住宅街もあり、どこかほっとする穏やかな空気に包まれていることから、「住みたい街」「住み心地の良い街」として人気を誇る。エリアでの暮らしに「あそびといろどり」を提案する売場づくりを目指す。近鉄百貨店上本町店では、オープンに合わせて全館で「ええやん！大阪再発見フェア」を開催する。(リリース)

【大丸松坂屋百貨店】

【複合商業施設シーモール、大丸下関店、JFRカード合同販促キャンペーン実施】

複合商業施設シーモールと、大丸下関店、大丸松坂屋カードは、下関駅エリアの魅力向上と賑わいの創出に向けて3社合同の販促キャンペーンを実施。

「市民」「事業者」「行政」が将来のまちづくりの羅針盤とする「下関海峡エリアビジョン」(https://www.city.shimonoseki.lg.jp/uploaded/life/63121_92153_misc.pdf)で策定されている3つのエリアの1つである「下関駅エリア」では、街の変化に合わせて、街全体が心地良い居場所となることを目指しており、「地域社会との共生」を掲げるJFRグループはこのビジョンに賛同し、下関駅エリアの魅力度アップに貢献する。(リリース)

【SPRING FASHION PARTY(3/15～)】

松坂屋名古屋店ではイベント会場を春一色に！パーティー気分を楽しむファッション&コスメイベントを企画。約3年半ぶりの大型ファッションショーも開催。

松坂屋名古屋店ではSPRING FASHION PARTYのメインイベントとしてファッションショーを開催。イベント期間中、大丸・松坂屋コスメの情報メディア『DEPACO』のポップアップイベントが登場。通常松坂屋名古屋店で取り扱いがないコスメのお試しも可能。お笑いタレントの平野ノラさんにDEPACO専任ビューティアドバイザーが変身メイクを行うメイクショー&トークショーも開催する。(リリース)

【「未来を考える」松坂屋のサステナブル消費「THINK THE FUTURE」(3/29～)】

松坂屋のキャッチコピーである「生活と文化を結ぶマツザカヤ」。今回のイベントでは、「地域社会への貢献」「環境」の2つをテーマに、サステナブル消費を提案する。

□地域社会への貢献・地産地消(株式会社長谷川商店、HUIS. ハウス 遠州織物)、□環境(Blue Serge、ECOALF、PINK SUIT)、□ソーシャルグッド(Letra) (リリース)

日時:2023年3月29日～4月4日 場所:松坂屋名古屋店 南館1階オルガン広場

【そごう・西武】

【重量化に対応する機能性ランドセルを提案(4/1～)】

そごう・西武は2024年度のランドセル販売において、持ち物の重量化に対応する機能性ランドセルを提案。漁網再生素材を使用した軽量で機能的なリュック型も新登場。

増加する教科書のページ数や、タブレット学習にともなうタブレット端末の持ち運び、一般的になった水筒持参などのランドセルの重量化が問題となっている。今年は新たに漁網再生素材を使用した軽量で機能的なリュック型が登場、他にも負担軽減機能付きや軽量タイプ、伸縮のする大容量型などをご提案。上質な工房系や人気ブランドのランドセルと合わせて様々なランドセルを紹介する。(リリース)

【そごう・西武全店でライトダウンを実施(4/22)】

そごう・西武は4月22日の「アースデー」に合わせて全10店舗で屋外看板など一部の照明を消灯するライトダウンを実施。

「アースデー」は地球環境について考え行動する日として1970年にアメリカで始まり、世界各国に広まった。日本でも1990年より実施されており、そごう・西武でも「アースデー」の取り組み主旨に賛同し、ライトダウンを実施。(リリース)

【今年は“一緒に楽しむ母の日ギフト”を提案(～5/14)】

そごう・西武各店では、母の日のギフトとしておすすめのアイテムを展開中。店頭では、コスメアイテムや UV対策アイテム、家族一緒に楽しめるグルメギフトなどを提案する。

店頭に先がけてスタートしている西武・そごうのショッピングサイト「e. デパート」では、近年人気の お花とスイーツのセットや見た目にも華やかな母の日限定祝膳に加え、お出かけ需要の高まりによるリップ、UV対策などのコスメアイテムや美容グッズなども人気。今年は、光と色彩の画家、曾谷朝絵氏の色彩溢れるアートを装飾やキービジュアルで展開し、母の日商戦をカラーの持つパワーで盛り上げている。(リリース)

【三越伊勢丹】

【三越伊勢丹「i'm green」が、伊勢丹浦和店にオープン(4/22～伊勢丹浦和店)】

百貨店初の常設買取・引取サービスとして三越伊勢丹が運営する「i'm green」は、三越日本橋本店、伊勢丹新宿本店に次ぐ 3 番目の常設店舗として、伊勢丹浦和店に出店。

三越伊勢丹グループにおける多店舗化を視野に入れ、今回の伊勢丹浦和店から、新たなモデルケースとして、店舗自らが運営を行う。店舗担当者が買取に関する接客知識を習得することで、新たな視点をもって販売ノウハウを向上させることが期待できるほか、自社運営店舗の拡大が期待できる。(リリース) <https://prtimes.jp/main/html/rd/p/000002497.000008372.html>
専用サイト: <https://www.isetan.mistore.jp/common/service/imgreen.html>

【お母さんの笑顔がぱっと輝く、伊勢丹新宿店の母の日ギフト(4/26～伊勢丹新宿本店)】

本館・メンズ館、各フロアで母の日ギフトをご紹介します。遠くで暮らすお母さんにはありがとうの感謝の気持ちを込めた、三越伊勢丹オンラインストアがおすすめ。

会期: 4 月 26 日～5 月 14 日、会場:伊勢丹新宿本店 本館・メンズ館 各階、特設サイト
三越伊勢丹オンラインサイト: https://www.mistore.jp/shopping/feature/shops_f3/mothersday_sp
伊勢丹新宿本店母の日特設サイト: https://www.mistore.jp/shopping/event/shinjuku_e/mother_10

【『三越創業 350 周年 大創業祭』開催(4/26～銀座三越)】

大英帝国王冠のレプリカ展示から浮世絵ラベルのビールまで多彩なラインナップ、三越創業 350 周年『大創業祭』を開催。

三越は創業から 350 周年。これまでのご愛顧に感謝を込めて、三越銀座店でも記念すべき 1 年を盛り上げていく。4 月 26 日から 5 月 9 日の期間、大創業祭の第 1 弾を開催、センスと上質を心得た銀座店ならではのアーカイブや懐かしの復刻アイテム、アニバーサリー期間だけの限定企画など、さまざまなラインナップをご用意。会期:4 月 26 日～5 月 9 日、会場:三越銀座店 本館・新館 各階 (リリース)

<https://prtimes.jp/main/html/rd/p/000002495.000008372.html>

■特設サイト URL: https://www.mistore.jp/shopping/event/ginza_e/350th_51

以上

「神戸阪急」ではない。「神戸の阪急」になるのだ。 神戸阪急 REMODEL NEWS

地域密着のライフスタイル提案型フロア第1弾 本館4階のリニューアルオープンについて

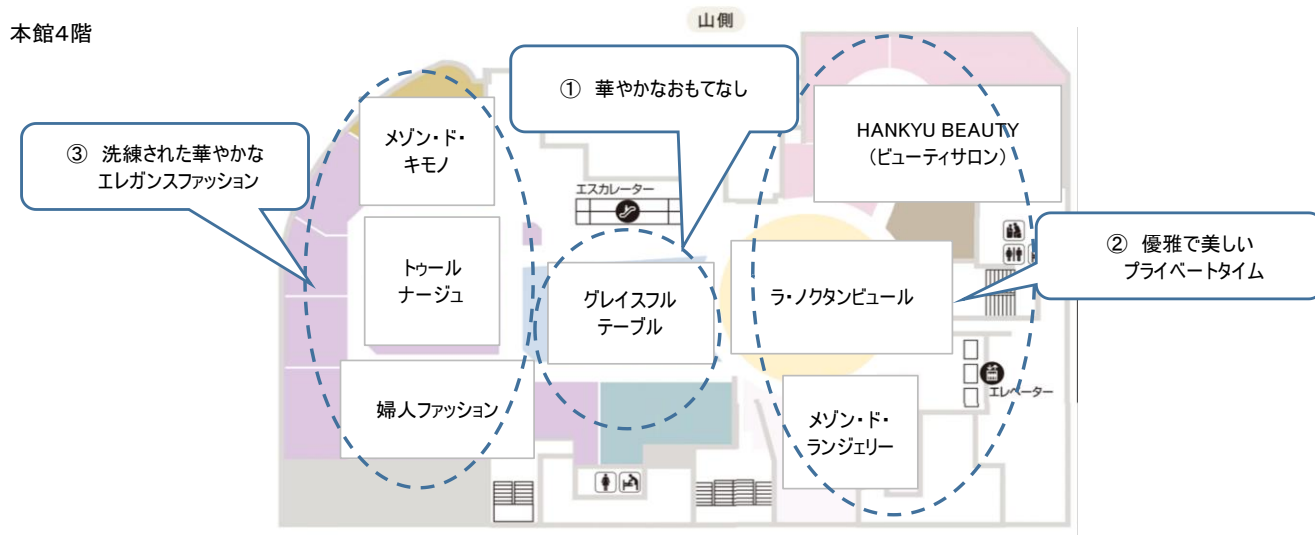
4月26日(水)、本館4階がリニューアルオープンします。このフロアは、今回の一連のリモデルにおける取り組みの大きなポイントである、神戸らしい暮らしを表現する地域密着のライフスタイル提案型フロアの第1弾となります。

Time of “Grace” ■本館4階

4月26日(水)オープン 約2,100㎡

■概要

Time of “Grace”とは、“洗練された上品で華やかな暮らし”をテーマとするこのフロアのイメージです。大きく3つのゾーンに分かれ、それぞれのゾーンの核となる売場として3つの自主編集売場を展開します。美しいものに囲まれて、華やかで洗練された暮らしが好き。そんな気持ちを味わいながらひとときを過ごせるフロアです。



① 華やかなおもてなし

フロアの中心にある売場「グレイスフルテーブル」は、お友達を呼んでおもてなしをするシーンをイメージした自主編集売場です。特選洋食器を中心に、カトラリー、テーブルファブリック、アートフラワー、紅茶などを取り揃えた売場では、テーブルコーディネーター丸山洋子さんをはじめ、主に阪神間を中心に活躍されている、さまざまなジャンルのおもてなしのプロの皆さまとコラボして、ひと手間かける“おもてなしの工夫”を提案します。併設する「アートギャラリー」ではおもてなし空間を完成させる旬のアートを紹介します。



グレイスフルテーブル(イメージ)

<「グレイスフルテーブル」の主な展開ブランド>

カテゴリー	ブランド
テーブルコーディネート	マイディアライフ
テーブルウェア	ヘレンド、クリストフル、リーデル、ナハトマン、ボヘミア、バカラ、ウエッジウッド、ロイヤルコペンハーゲン、マイセン、ビレロイ&ボッホ、アトリエジュンコ
テーブルリネン	ガルニエ・ティエボー
ポセリンアート	リヤドロ
アートフラワー	エミリオロバ

② 優雅で美しいプライベートタイム

ゾーンの核となる自主編集売場「ラ・ノクタンビュール」は、母娘のプライベートでリラックスしたシーンを売場化しました。

※「ラ・ノクタンビュール」は、女性の夜更かしを意味するフランス語から名づけました。

“旅するように暮らし、暮らすように旅する”をテーマに、まるでリゾートホテルのベッドルームを再現したような売場には、プライベートルームを演出するインテリアグッズ、ルームウェア、優雅な香りなどに加え、トラベルアイテムやサンドレスなども展開し、お部屋で過ごす優雅で美しいプライベートタイムを提案します。

昨年8月にオープンした「HANKYU BEAUTY(ビューティーサロン)」と、婦人肌着売場「メゾン・ド・ランジェリー」と併せて、ココロもカラダもリラックスしながら、美しいじぶんづくりを提案するワールドです。



ラ・ノクタンビュール(イメージ)

<「ラ・ノクタンビュール」の主な展開ブランド>

カテゴリー	ブランド
インテリアグッズ	ストックルーム、モビリグランド
ドレス	ヌキテパ
香り	ドットール・ヴラニエス、クラウドポルト
タオル	フェイラー

<「HANKYU BEAUTY」の展開ブランド> ※この売場は22年8月31日にオープンしました

カテゴリー	ブランド
化粧品	アクセヌ、カバーマーク、ケサランパサラン
美容機器	リファ、ヤーマン
美容施術	アナスタシア・ミアレ(眉メイク)、ネイルズユニーク・アルティミッド(ネイル)、メゾンビューティーフェイス(フェイシャルエステ)、ヤーマン(フェイスリフト)

<「メゾン・ド・ランジェリー」の展開ブランド> ※この売場は22年8月31日にオープンしました

カテゴリー	ブランド
婦人肌着	ワコール

③ 洗練された華やかなエレガンスファッション

ファッションゾーンの核となる自主編集のセレクトショップ「トゥールナーージュ」は、阪急百貨店の自主編集売場です。

“全部かわいい”をコンセプトに、華やかな日常着をブランドを越えてミックス感のある展開で提案します。また、ドレスアップのコーナーも併設して、多様なハレのシーンにも対応します。

「トゥールナーージュ」を囲むように展開する婦人ファッションでは、上質で華やかなエレガンスファッションを提案します。

また、エレガントなドレスアップスタイルの選択肢のひとつとして、和装を提案。「メゾン・ド・キモノ」では、ふだん使いの和装提案にも幅を広げた新しい呉服売場にチャレンジします。

※「トゥールナーージュ」とは、撮影するという意味のフランス語。素敵なライフシーンにフォーカスするという意味も込めて名づけました。



トゥールナーージュ(イメージ)

<「トゥールナーージュ」の主な展開ブランド>

カテゴリー	ブランド
婦人ファッション	アドニス、ヴェロフォンナ、エムフィル、グレースコンチネンタル、サポートサーフェス、パトゥ、ピーティングハート、ヒュー・デイ・トゥー・イブニング、マリリンムーン、タダシジョージ、ツルバイマリコオガワ 他

<「婦人ファッション」の展開ブランド>

カテゴリー	ブランド
婦人ファッション	●ニューオープン コルコバード(西日本初)、ネミカ(西日本初)、アオイ セレクト(ポールカ 他) ●リニューアルオープン ランバンコレクション、レオナール

<「メゾン・ド・キモノ」の主な展開ブランド>

カテゴリー	ブランド
呉服・和装雑貨	大塚呉服店



メゾン・ド・キモノ(イメージ)

■オープニングイベント

神戸らしい暮らしを表現する地域密着のライフスタイル提案型フロアの第1弾 Time of “Grace”のオープンを記念して、4月26日(水)のオープン日から、本館4階で“華やかな”イベントを開催します。

(1)「美しいものにかこまれて・・・」

- 日時: 4月26日(水) ①11時30分～、②14時～(各回約20分)
- 場所: 本館4階 ①「トゥールナーージュ」、②エスカレーター横特設会場
- 出演: 元宝塚歌劇団 天寿光希さん、華雪りらさん
- 内容: 元タカラジェンヌのお二人が、Time of “Grace”の売場紹介とともに「華のある暮らし」をテーマにお話します。



天寿光希さん



華雪りらさん

(2) 丸山洋子「アフタヌーンティーパーティ&マナーと装いセミナー」

- 日時: 4月26日(水) ①12時30分～、②15時30分～(各回約30分)
- 場所: 本館4階「グレースフルテーブル」
- 内容: 食空間プロデューサーとして活躍中の丸山洋子さんによる、いま人気のアフタヌーンティーのマナーやドレスコードなどを気軽に学べるセミナーです。



丸山洋子さん

(3) 『クレモナ』モダンタンゴ・ラボラトリ ライブ

- 日時: 4月26日(水) ①13時～、②15時～(各回約20分)
- 場所: 本館4階 ①「トゥールナーージュ」、②「ラ・ノクタンビュール」
- 内容: 国内唯一のプロのモダンタンゴ専門木管室内楽団である、『クレモナ』モダンタンゴ・ラボラトリによる華やかなタンゴの世界。



『クレモナ』モダンタンゴ・ラボラトリの皆さん

(4) バイオリン ミニコンサート

- 日時: 4月30日(日) ①13時～、②15時～(各回約20分)
- 場所: 本館4階 ①「トゥールナーージュ」、②「ラ・ノクタンビュール」
- 内容: 大阪音楽大学出身のバイオリニストによるデュエット

(5) お買上げ“花一輪”プレゼント

- 日時: 4月26日(水)1日限り
- 場所: 本館4階 「パティオステージⅣ」
- 内容: 本館4階「Time of Grace」の各売場でお買上げの先着200名様に「アトリエカリノ」のお花を一輪プレゼント。

☆本館4階「パティオステージⅣ」

週替わりで注目のブランドや旬のアイテムを期間限定で紹介するイベントスペースです。オープニングには、阪神間で人気の芦屋の「アトリエカリノ」が出店します。



芦屋「アトリエカリノ」

※(1)～(4)は参加無料。

2023年2月から3月にかけてのリニューアルインフォメーション

本館3階のリニューアルが完成しました。

婦人ファッション ■本館3階

2月22日(水)オープン 12ブランド計約500㎡

神戸エリアで働く女性を中心としたターゲットに、洗練された通勤カジュアル、上品なお出かけスタイルなど、さまざまなシーンに活躍する上質なファッションを提案します。HANKYU BEAUTY(ライフスタイルビューティー)、婦人靴・バッグ売場と同一フロアで、お買い回りも便利に。婦人ファッションゾーンのオープンをもって、本館3階のリニューアルが概ね完成しました。

●ニューオープン 6ブランド

「ICB」「23区」「オンワード クローゼット セレクト」「デザートローズ」「ピアッジョ ブルー」「ルミノーゾ コムサ」

●リニューアルオープン 5ブランド

「セオリー」「ディアプリンセス」「ブルーレーベル クレストブリッジ」「ロートレアモン」

※3月下旬オープン予定「ポロ ラルフ ローレン」

●既存ブランド 1ブランド「マリークワント」

本館1階のラグジュアリーブランドがさらに充実します。

インターナショナルブティック ■本館1階

3月1日(水)オープン

MIKIMOTO

ミキモト

ジュエリー、ウォッチ

※神戸エリア初登場

新たな時代を彩る新作ジュエリーをはじめ、ブランドを代表するコレクションの数々をご紹介します。

スタイリッシュな空間のコンセプトは世界初。ジュエリーとの素敵な出会いをお楽しみください。

3月29日(水)オープン

BURBERRY

バーバリー

レディース・メンズのバッグ・シューズ、雑貨

ラグジュアリーな要素が凝縮された最新のデザインコンセプトを採用したブティック。

新生バーバリーのレディース・メンズ複合の雑貨ブティックは世界初となります。

本館2階のリニューアルが完成します。

インターナショナル シューズ&バッグ ■本館2階

3月31日(金)オープン 6ブランド計約400㎡

このたびオープンする6ブランドのうち、「フェラガモ」を除く5ブランドは神戸阪急に初めて導入され、うち2ブランドは神戸エリア初登場です。

本館2階には、30のコスメブランドを擁する「HANKYU BEAUTY(ラグジュアリービューティー)」がすでにオープンしており、

女性を中心としたお客様のニーズを捉えたフロアとして、都心型百貨店の強みがより一層強化されます。

「インターナショナル シューズ&バッグ」のオープンをもって、本館2階のリニューアルが概ね完成します。

神戸阪急のインターナショナルブティックは、本館1階9ブランド、本館2階6ブランド、新館1階3ブランドと、

さらに充実のラインアップとなります。

Christian Louboutin

クリスチャン ルブタン

シューズ、バッグ

FERRAGAMO

フェラガモ

シューズ、バッグ

Gianvito Rossi

ジャンヴィト ロッシ

シューズ

※神戸エリア初登場

JIMMY CHOO

ジミー チュウ

シューズ、バッグ

Manolo Blahnik

マノロ ブラニク

シューズ

※神戸エリア初登場

TOD'S

トッズ

シューズ、バッグ、ウエア、雑貨

*「フェラガモ」は、本館1階から移設します。

*6ブランドとも、メンズの取り扱いもございます。

*オープン日は、諸般の事情により変更する場合がございます。

神戸阪急リモデルの進捗と神戸スタイルフロアの概要

本館3階までのリニューアルがほぼ完成し、神戸阪急のリモデルは予定面積の約70%まで進捗しました。
 これまでは、ラグジュアリーゾーンの拡充、モードファッションの新規導入、化粧品のさらなる拡充など、今まで当店に欠落しており、お客様からもご要望を多くいただいていた、都心型百貨店として期待されるハレ型の売場の充実をメインに進めてきました。
 今後は、本年秋の完成を目指して、本館の中上層階の改装に着手し、神戸の素敵な「装いを含めた暮らし」を百貨店の百貨とつなげて提案する「新しい百貨店のかたち」にチャレンジします。
 順次リニューアルオープンするフロアのうち、本館4階・5階・6階は、神戸らしい3つの暮らしを表現するフロアになります。
 都会でありながら、人の営みと豊かな自然が共生する街「神戸」の百貨店として、モノの情報発信だけではなく、神戸の人の暮らしをイメージし、神戸の皆さまの暮らしと共創する売場づくりを進めてまいります。

<改装完成後(2023年秋)のフロアガイド>

	本館	新館
9F	ギフトサロン、 結納用品、 カードカウンターなど	催場
8F	丁寧な暮らし(仮称) 趣味雑貨、ファッション(マチュア&フォーマル)、介護用品、メガネなど	「Relax&Reset」 タオル、香り、リラクゼーション
7F	紳士ファッション	「Relax&Reset」 寝装品、インテリア
6F	Feel the Wind ～海と山を感じる暮らし～(仮称)	宝飾・時計・美術
5F	Affection for Life ～優しさあふれるファミリーの暮らし～(仮称)	無印良品
4F	Time of "Grace" ～洗練された華やかな暮らし～(仮称) *4/26(水)オープン 優雅で美しいプライベートタイム ※一部オープン済	無印良品
3F	「HANKYU BEAUTY」	LOFT
2F	「HANKYU BEAUTY」	「Hankyu Mode Kobe」
1F	国際ファッション/ KIMONO	「Hankyu Mode Kobe」
B1F	食料品	「Hankyu Mode Kobe」

<神戸スタイルフロア(本館5・6階)の概要>

■本館5階 Affection for Life ～優しさあふれるファミリーの暮らし～(仮称)

<主な取り扱いアイテム>

- ・レディース・メンズファッション
- ・日常使いの食器、キッチングッズ、キャラクターグッズ、インテリアフラワー
- ・キッズファッション、ベビー用品、知育玩具

■本館6階 Feel the Wind ～海と山を感じる暮らし～(仮称)

<主な取り扱いアイテム>

- ・レディース・メンズファッション
- ・ヨガ・フィットネスウェア、スキン・ヘア・オーラルケア、ペット用品
- ・アウトドア

*オープン日、ブランド・取り扱いアイテムなど、一部変更となる場合があります。

*本館5階以上の各フロアのオープンに関する広報リリースは、改めて発信させていただきます。

■お問い合わせ先: 神戸阪急OMO販売企画部 広報担当 石原・蓑田 TEL078-200-7040(直通)

阪急うめだ本店NEWS

9階はディズニーー色の特別な空間に！ 「Disney/HAPPY Communication!」

4月26日(水)～5月9日(火)

9階 催場・祝祭広場・阪急うめだギャラリー・アートステージ・各階・阪急メンズ大阪

今年のゴールデンウィークは、家族、友達と一緒に、今まで以上に笑顔あふれるゴールデンウィークを過ごしてほしいという思いから、ディズニーの特別協力のもと「Disney/HAPPY Communication!」を開催。長年にわたり愛され続けているディズニーの創立100周年を記念してデザインされた商品や、阪急うめだ本店で展開するブランドとのオリジナルアイテムなどが集結！



© Disney © Disney/Pixar © & TM Lucasfilm Ltd. © 2023 MARVEL

■ショッピングイベント「Disney100 THE MARKET」

4月26日(水)～5月8日(月) / 9階 催場・阪急うめだギャラリー
ディズニーの創立100周年を祝しデザインされた商品を中心にバラエティ豊かにラインナップする国内最大級のショッピングイベント『Disney100 THE MARKET』。9階 催場では、「ディズニー」「ピクサー」「スター・ウォーズ」「マーベル」のアイテムやグッズが登場。ポストカードやマスキングテープなど阪急うめだ本店限定商品も。また、阪急うめだギャラリーでは、不朽のストーリーやキャラクターにインスパイアされた絵画から伝統工芸まで、こだわりの商品約500点を紹介。



© Disney

マスキングテープセット 990円
【阪急うめだ限定】◎9階 催場



© Disney

ポストカード(全2種)各385円
【阪急うめだ限定】 ◎9階 催場



© Disney

アクリルスタンド(全2種類) 各1,320円
【阪急限定】 ◎9階 催場



マスタークラフト等身大『ディズニー100』
ミッキーマウス(プラチナカラー)ビースト・
キングダム 1,800,000円
◎9階 催場



© Disney © Pixar

『ディズニー100』ガラスキーホルダー 各660円
【イベント限定】 ◎9階 催場



© Disney © Disney/Pixar

『ディズニー100』ポストカード
各220円
【イベント限定】 ◎9階 催場



ミッキーマウス「1935/The Band Concert」D100エディション【世界1000体限定】/ロイヤルセランゴール 55,000円
◎9階 阪急うめだギャラリー



ディズニー100周年限定デザイン
＜シュタイフ＞ミッキーマウス with
ティディベア 77,000円
◎9階 阪急うめだギャラリー



ジュエリー絵画 ディズニー100周年記念
「くまのプーさん」132,000円
◎9階 阪急うめだギャラリー

■祝祭広場では、「音楽」をテーマにした「MUSIC CARNIVAL」目にも鮮やかなカラフルな音色を奏でるカーニバルのシーンがデザインされた、デザインされた、パーツを組み合わせてカスタマイズできるロケットチャームなどのアイテムが登場。パーツを組み合わせて作るお名前プレートや、ヘラルボニーのウェアや雑貨、「ケイウノ」「セントピュール」のジュエリー、「LEGO®ディズニー」のブースなどディズニーとのアイテムも多彩に。



『ディズニー100』ONLY FOR YOU!
ロケットチャーム
本体: 2,750円 ※パーツ別売
【先行販売】
※画像はイメージ



ディズニーのハッピートレイン
43212
5,980円



Disney x HERALBONY
左上からマイクロバッグ 4,950円、
ポーチ 4,620円、フォンケース
(iPhone case 4種: SE、13/14、13Pro、14Pro)
3,300円、ミニトートバッグ 2,750円

○アートステージには、『KINGDOM HEARTS (キングダム ハーツ) THE MARKET』のグッズが登場
4月26日(水)～5月8日(月)

ディズニーとスクウェア・エニックスが贈る大人気ロールプレイング・ゲーム「KINGDOM HEARTS (キングダム ハーツ)」の新商品など、バラエティ豊かな商品をラインナップ。会場ではフォトスポットもご用意。



キングダム ハーツ シリーズ ぬいぐるみ
＜KH II 王様＞ 20th Anniversary Ver.
9,680円



キングダム ハーツII
ブライトアーツギャラリー 王様
4,400円



キングダム ハーツ キャンバスポーチ
＜100エーカーの森＞
1,650円

■ディズニーキャラクターにインスパイアされた様々なアイテムが各階に登場！

○「Disney/HAPPY Communication!」

4月26日(水)～5月9日(火) / 1階コトコトステージ12

「ボール&チェーン」の阪急うめだ本店先行販売のエコバッグや、ディズニーアートを刻印できる「マカルーン」のレザーアイテム、ミッキーマウスをかたどった「マダマ」パールアクセサリーなど、約10ブランドのアイテムを取り揃えて。

「ボール&チェーン」エコバッグ(Mサイズ) 5,500円 (Lサイズ) 6,050円
【阪急うめだ本店先行販売】



○その他に売場でも、ファッションアイテムやビューティー、インテリアまで豊富に！



「e.m」
e.m. Disney COLLECTION “MAKE EVERYONE HAPPY” スターキュービックジルコニアリング(シルバー、キュービックジルコニア) 41,800円、(プラチナ900、キュービックジルコニア) 825,000円から
【いずれも阪急先行販売】
※専用パッケージ付き
◎1階アクセサリー



「グローブロッター」
Disney ラージチェックイン 4ホイール
418,000円 ◎1階 バッグギャラリー



「THE PUSH」
Disney Rubber Case/Mickey Mouse、
Disney Rubber Case/Minnie Mouse
(ラバーケース2個セット) 各1,650円
※カード型フレグランスハンドスプレーの専用ケースです。
4月26日(水)～5月2日(火)
◎2階 きれいきれいスタジオ



「福助」
ソックス 各1,980円
◎4階 婦人靴下売場



「アトリエ ノティファイ」
トートバッグ(左)ピンクSサイズ(約幅24.5×奥行9.5×高さ20cm) 11,110円
(右)フオーンMサイズ(幅約32.5cm×奥行9.5cm×高さ25.5cm) 14,630円
※トートバッグの価格は刺繍の絵柄により異なります。
◎4階 コンテンポラリー



「タオル美術館」
①②【阪急先行販売】
《ディズニー100周年アート》
刺繍カスタマイズ加工料 550円
※お渡しは約3週間後
ウオッシュタオル 770円、フェイスタオル 1,320円、バスタオル 3,300円
③④⑤【阪急限定】
ウオッシュタオル 各1,230円、フェイスタオル 各1,870円※刺繍のカスタマイズは対象外
※メッセージカード付き(限定2,000)
4月26日(水)～5月9日(火)
◎7階 コトコトステージ72

■阪急メンズ大阪で、『MARVEL POP UP STORE』を開催

5月3日(水・祝)～5月9日(火)/1階メインステージ

マーベル・スタジオ劇場最新作『ガーディアンズ・オブ・ギャラクシー：VOLUME3』(5/3全国ロードショー)の公開を記念して、「MARVEL POP UP STORE」を開催。

新商品やこれまでのシリーズ、MARVELグッズが登場。日本限定99体のフィギュアなどの展示販売や、フォトスポットも。

ICカードケース ガーディアンズ・オブ・ギャラクシー：VOLUME3 2,420円



■コンコースウインドーは、楽しさあふれるディズニーキャラクターのアート

4月12日(水)～5月8日(月)/1階コンコースウインドー

家族と、友達と、笑顔あふれる時間を写真に残して欲しいという思いから、これまでも、これからも紡いでいきたい「Disney /HAPPY Communication！」をテーマにスペシャルなアートで表現。



1号



7号

〈お問合せ先〉

株式会社阪急阪神百貨店 阪急本店 広報担当

TEL : 06-6313-9227 E-mail : hankyu-pr@hankyu-hanshin-dept.jp



2023 年 4 月 4 日
株式会社 京王百貨店

店頭で選んだ商品をメール・SNS で気軽に贈れる

店頭ソーシャルギフトサービス「^{京王}Keio ^{コネクト}CONNECT ^{ギフト}GIFT」をスタートしました



株式会社京王百貨店（本社：東京都新宿区、社長：仲岡一紀）新宿店では、店頭で選んだ商品をメールや SNS でギフト配送できるソーシャルギフトサービス「Keio CONNECT GIFT（以下、京王コネクトギフト）」をスタートしました。

当社は、EC 強化策の一環として 2020 年 9 月以降、LINE 社が運営するソーシャルギフトサイト「LINE ギフト」上にギフト向け雑貨や酒を扱うショップ※などを順次出店し、現在では多い月で計約 12,000 件の受注があるなど好調に推移しています。ソーシャルギフト需要の高まりの背景には、LINE や SNS で気軽につながることができるようになる一方で、互いの住所まで把握する機会が減少し、個人情報のやりとりへの心理的ハードルが高まっていることが理由の一つに挙げられます。また、事前に相手に住所を確認することによる「余計な気を遣わせてしまうのではないか」「期待値があがってしまうかも」といった不安を軽減し、より気軽にギフトを贈ることができる点でも支持されています。

「京王コネクトギフト」は、店頭でも同様のお悩みがあることを想定し、リアル店舗とソーシャルギフトのメリットを掛け合わせたサービスとして開発しました。ギフト配送時の選択肢の拡充によって、顧客利便性を向上するとともに、近年拡大するパーソナルギフト需要のさらなる掘り起こしにつなげることを目指します。

※…カジュアルギフト「てのひらギフト」、日本酒・ワイン「Keio Liquor Club（京王リカークラブ）」、産直グルメ「Keio ごちそう便」、菓子類ほか「Keio デパチカマルシェ」、ベビーアイテム「Keio ベビーギフト」の計 5 ショップを展開中

お客様のお問合せ先：京王百貨店 新宿店 TEL：0570-022-810（ナビダイヤル）
報道関係のお問合せ先：京王百貨店 広報担当 TEL：03-5354-2855（竹田、千脇、成田、島田）



■「京王コネクトギフト」の便利なポイント

① 店頭の幅広い商品から選ぶことができる

EC 上のソーシャルギフトは商品内容があらかじめ決まっていることが一般的です。同サービスでは、店頭でのギフト選びと同様に、実際の商品を手に取りながら、かつ、店内の幅広いアイテムから選ぶことができるため、予算や相手の好みに合わせてギフトを贈ることができます。

② 住所がわからなくてもギフトを贈ることができる

「住所がわかるものを置いてきてしまった」「引っ越し先がわからない」「SNS 上の友人に送りたい」といった場合にも、メールや SNS 経由でギフトを贈ることができます。なお、ご依頼主様・お届け先様の個人情報は互いに開示されることはありません。

③ お届け先様が受取住所を指定できる

ご自宅以外にもオフィスでの受け取りなど、ご都合に合わせて自由に指定ができるため、お届け先様にとっても便利です。

④ 準備がギリギリになってしまった時にも！当日にメッセージで贈ることができます

誕生日などの記念日や「母の日」「クリスマス」といった歳時記当日に、ギフトの URL を添えてメッセージを贈ることで、当日に手元に贈り物が届かなくても気持ちを伝えることができます。

※専用 URL の当日中の配信は、18 時までの受付です

■「京王コネクトギフト」ご利用フロー

＜受付＞・対象の売場で商品を選び、会計時に「京王コネクトギフト」の利用をお申し付けください。

・商品代金とサービス利用料(送料込 880 円)をお支払い後、ご依頼主様のご連絡先をお伺いします。

↓
＜ご依頼主様のお手続き＞

- ・準備が整い次第、ご依頼主様のメールアドレス宛に「[Keio CONNECT GIFT]ご登録手続きのご案内」を送付します。
- ・メール本文内の URL をクリックし、ご依頼主様の情報を入力してください。
- ・ご依頼主様ご自身で、メール・SNS のダイレクトメッセージなど好きな方法でお届け先様に専用 URL を送付していただきます。

↓
＜お届け先様のお手続き＞

- ・専用 URL をクリックして、ご希望のお届け先情報を入力してください。

↓
＜発送＞・お届け先様による情報入力完了し次第、発送手続きを開始します。

「Keio CONNECT GIFT(京王コネクトギフト)」概要

サービス開始日:3 月 16 日(木)

サービス内容:店頭で選んだ商品をメールや SNS で贈る「店頭ソーシャルギフト」サービス

利用料金:商品代金+サービス利用料(送料込)880 円

対象売場:京王百貨店新宿店 B1 階～7 階 対象売場・ショップ

※最新情報は新宿店 HP をご確認ください(上記の QR コードからもご確認ください)。

除外品:常温以外の配送(冷蔵・冷凍)や高額品・大型配送、海外発送品のほか、一部対象除外品あり



自分に、お互いに、そして地球に。PEANUTS の仲間たちと思いやりの輪を広げよう。

「LOVE LOVE スヌーピー展～Take Care with Peanuts～」



【イベント概要】

- 会期:4月21日(金)～5月1日(月)
- 会場:京王百貨店 新宿店 7階 大催場
- 開場時間:10時～20時、最終日は17時閉場
- 入場料:一般800円、高校生・大学生600円
- ※中学生以下無料
- ※前売券の販売はございません。
- ※グッズ販売コーナーは入場無料
- ※入場は各日閉場の30分前まで
- 主催:京王百貨店 新宿店
- 企画:株式会社ムービック・プロモートサービス
- ©2023 Peanuts Worldwide LLC

www.snoopy.co.jp

株式会社京王百貨店（本社：東京都新宿区、社長：仲岡一紀）新宿店では、4月21日(金)～5月1日(月)の期間、7階大催場にて「LOVE LOVE スヌーピー展～Take Care with Peanuts～」を開催します。「自分に、お互いに、そして地球に。PEANUTSの仲間たちと思いやりの輪を広げよう。」をコンセプトに、作者チャールズM.シュルツ氏が伝えたかった「Take Care(思いやり)」と「Love(愛)」をテーマに展開する人気イベント。2021年の初開催以降、日本各地で開催され、新宿地区では初開催となります。本展では、「TAKE CARE OF YOURSELF(自分を愛する)」「TAKE CARE OF EACH OTHER(お互いを思いやる)」「TAKE CARE OF THE EARTH(地球を大切に)」の3つのテーマに分けて展示し、「スヌーピー」や「ウッドストック」などおなじみのキャラクターと写真が撮れるフォトスポットや仕掛けなどが楽しめます。そのほか「ハートフルマーケット」では、イベント記念グッズを含め、約800種類がそろいます。

■3つのテーマに沿って楽しめる会場展示

「YOURSELF(自分を愛する)」・「EACH OTHER(お互いを思いやる)」・「THE EARTH(地球を大切に)」

1、エントランス



今展のメインビジュアルを再現。プロジェクトのために制作された音楽・映像とともにスヌーピーとチャーリー・ブラウンが欢迎您的。

2、「YOURSELF(自分を愛する)」



個性豊かな仲間たち、総勢72体のキャラクターをパネルで紹介。それぞれのキャラクターの大切なもの、好きなものも併せて展示しています。

3、「EACH OTHER(お互いを思いやる)」



キャラクター同士の関係性を紹介したコーナー。スヌーピーとウッドストックのお互いを思いやる気持ちを表現したフォトスポットも。

4、「THE EARTH(地球を大切に)」



コミックに登場する自然を感じるシーンを映像や仕掛け、フォトスポットで再現しています。コーナーの一角では、地球環境についてのアニメーション映像を上映します。

5、やさしさの木



来場された方に各テーマにちなんだ質問をハート型の付箋に書いてやさしさの木に貼ってもらう“来場者参加型”の展示。今展の3つのテーマを考えるきっかけをつくります。

■イベント記念グッズがそろう「ハートフルマーケット」

<商品一例>

イベント記念グッズ

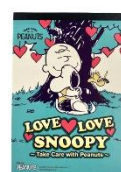


●アクリルキャラクターチャーム(右)
(約タテ 3.4×ヨコ 2.2cm 以内※パーツ含まず、全 4 種)
各 693 円

●やさしさの木 アクリルキーホルダー(左)
(約タテ 7.0×ヨコ 6.7cm※パーツ含まず) 770 円



●クリアファイル
(A4 サイズ) 440 円



●メモパッド
(A6 サイズ) 715 円

TAKE CARE
of
YOURSELF
スヌービーと
一緒にリラックス



●Yourself ハートソープ 1,265円
(8.5×4.5×2cm)
障がい者の社会的自立を目指したバスアイテムブランド「li'ili'i」とコラボした石鹸です。



●Yourself オーガニックコットンTシャツ
(全3種) 各5,280円 S/M/L 各3サイズ展開
環境に配慮した有機栽培による綿を使用したTシャツ。



TAKE CARE
of
EACH OTHER

誰かに、自分に
贈りたいギフト



●Each Other スープマグ
(全2種) 各1,100円
(10.5×6.3cm※持ち手含まず)

ペットボトルをリサイクルして生まれたマグ。学校にペットボトル回収箱を設置し、回収する取り組みから生まれた商品。



●Each Other フェアトレードコットントート
1,540円 (37×38cm※持ち手含まず)
「国際フェアトレード認証ラベル」付きトートバッグ。

TAKE CARE
of
THE EARTH

環境にやさしい
素材のグッズも



●The Earth リサイクルコットンエコバッグ
(全2種) 各1,650円
(30×35cm※持ち手含まず)

縫製品を生産する工程で本来廃棄となる生地 of 端切れなどを集め、再び生地として生まれ変わった再生コットンを使用したエコバッグです。



●ファブリックポーチ (全2種)各3,960円
(20×13×7cm)

大手メゾンブランドで本来破棄される端切れ生地を再利用したポーチ。新たな商品として生まれ変わった“アップサイクル”商品です。

●お買い上げプレゼント

期間中、会場にて1シート税込5,000円以上お買い上げの
各日先着50名様に「ポケットミラー(全4種)」を日替わりで1点
プレゼント

※お一人様1日1点限り・絵柄はお選びいただけません

※レシート合算不可※なくなり次第終了



**【参考】****PEANUTS™ 「ピーナッツ」とは**

「ピーナッツ」のキャラクターおよび関連する知的財産権は、Peanuts Worldwide が所有し、WildBrain が 41%、株式会社ソニー・ミュージックエンタテインメントが 39%、チャールズ M.シュルツ氏のファミリーが 20%を保有しています。チャールズ M.シュルツ氏が初めて「ピーナッツ」の仲間たちを世の中に紹介したのは、1950 年。「ピーナッツ」が7つの新聞紙上でデビューを飾った時でした。それ以来、チャーリー・ブラウン、スヌーピーをはじめとするピーナッツ・ギャングは、ポップカルチャーに不滅の足跡を残してきました。Apple TV +で親しまれているピーナッツの番組や特番に加えて、世界中のファンの皆様には、多種多様な商品、アミューズメントパークのアトラクション、文化イベント、ソーシャルメディア、そして伝統的な紙媒体からデジタルまで各種媒体で掲載されている連載コミックなどを通して「ピーナッツ」を楽しんでいただいています。さらに 2018 年、「ピーナッツ」は、NASA とスペース・アクト・アグリーメントで複数年の提携をしました。このスペース・アクト・アグリーメントは、宇宙探査と STEM への情熱を啓発するよう次世代の子供たちに向けてデザインされたプログラムです。

■関連 URL

- ・日本のスヌーピー公式サイト <https://www.snoopy.co.jp/>
- ・日本のスヌーピー公式 Facebook ページ「Snoopy Japan」 <https://www.facebook.com/SnoopyJapan>
- ・日本のスヌーピー公式 twitter アカウント「Snoopy Japan」 <https://twitter.com/snoopyjapan>

■掲載原稿確認のお願い

- ・ご掲載いただく際は、事前に原稿を確認させていただきますようお願いいたします。
- ・また、当社からお送りする画像をご利用の際は、必ず下記クレジットを表記してください。

© 2023 Peanuts Worldwide LLC

2023年3月31日

例年人気の「軽量」や「体感重量を軽減する」新モデルが登場！ 「2024 東武のランドセル」4月1日（土）から販売スタート

東武百貨店 池袋本店 7階 ランドセル売場

東武百貨店 池袋本店 7階ランドセル売場にて、2024年新入学に向けて約90種類のランドセルを、4月1日（土）から販売をスタートします。今回、例年人気の軽量ランドセルからは、昨年より90g軽くなった約890g 軽量モデルが初登場します。また、体感重量を軽減できる機能を搭載した新モデルも展開します。現在の主力カラーは「ラベンダー」や「ブラック×ブルー」。今年は、輝きのある「パール系」カラーが注目色です。

◆使いやすくて人気の「軽量」や「体感重量を軽減する」新モデル登場！

肩ベルトと背当てにメッシュ素材を使用し約890gと楽な背負い心地のランドセルや、体感重量を軽減する新モデルを展開。

肩ベルトと背当てにメッシュ素材！約890gの軽量！



【ふわりい】レジェランド®

（人工皮革〈アーティフィシャルレザー〉）／大マチ幅 12.5 cm／約 890 g／4 色） **63,800 円**

ふわりいランドセルの中で最軽量モデル。わずか約 890g。カブセ前面に装着されたワンタッチロックで開け閉めも簡単。肩ベルトと背当てにメッシュ素材を使用し通気性と速乾性があります。

身体にほどよくフィット！体感重量を軽減！



↑①肩ベルトの付け根部分が、左右に加えて前後も動き身体に引き寄せる
②下ベルトが伸び縮みするので脱着が楽

ナツティ（人工皮革〈クリアーノ®エフ〉／

大マチ幅 12.5 cm／約 1,320 g／3 色） **75,900 円**

肩ベルトの付け根部分に前後・左右に動く①「ミラクル背カン」を採用することで肩ベルト全体が身体にフィット。下ベルトにもバネが入った②「ミラクルベルト」を採用する事で更に体感重量を軽減することが出来ます。北欧調の柔らかいデザインと色合いも魅力。

◆注目カラーは輝きのあるパール系！

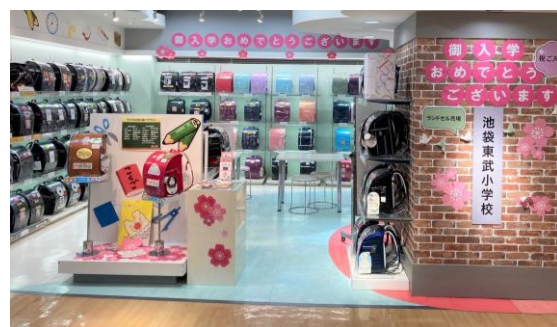
例年、人気カラーの「ラベンダー」に輝きを増した「パールラベンダー」に注目しています。



【ふわりい】プラチナセレクト女児

（人工皮革〈パール素材：クリアーノ®レミニカ®、その他：クリアーノ®エフ〉）／大マチ幅 13.5cm／約 1,230g） **66,000 円**

光沢感のあるパール系カラーの組合せが華やか。所々にあしらわれたハートモチーフやカブセ裏の花柄などプリンセス感たっぷり。13.5 cmマチの大容量で機能性も魅力。



↑東武百貨店 池袋本店 7階ランドセル売場

【『2024 東武のランドセル』展開概要】 <https://www.tobu-dept.jp/ikebukuro/event/detail/5502>

場 所：東武百貨店 池袋本店 7階 ランドセル売場（19坪）

期 間：2023年4月1日（土）から2024年3月31日（日）

営業時間：午前10時から午後7時

※オンライン承り開始日：2023年4月1日（土）午前10時から

★東武百貨店 池袋本店でのランドセル購入特典やサービス★

①ランドセルをお買上げのお客様に鉛筆名入れサービス。（伊東屋で鉛筆1ダースご購入の際に無料で名入れができるサービス券をさしあげます）

②安心の6年間保証（修理期間中、代わりのランドセルを無料でお貸出し）※一部有料の修理がございます。

2023年3月23日

富山・石川・福井

春休みは東武で旅行気分♪

『北陸3県と岐阜・滋賀展』 3月30日から開催！

東武百貨店 池袋本店 8階催事場

東武百貨店 池袋本店は3月30日(木)～4月4日(火)の6日間、8階催事場にて『北陸3県と岐阜・滋賀展』を開催します。北陸3県と、初開催の滋賀県や、近年開催がなかった岐阜県を加えた、全62店(初出店15店・実演16店)が集結！のどぐろや、飛騨牛、近江牛など高級食材を使用した東武限定弁当や、ご当地を代表する名物をご紹介します。映える苺スイーツにも注目です！

◆高級食材を使用した実演販売 のどぐろ・飛騨牛・近江牛



石川【加賀西替】
『もっとのどぐろ増しまし 白えびと海の幸』
3,001円(1折)《各日販売予定50点》
「白身のトロ」とも呼ばれるのどぐろの刺身を贅沢に使用。海の恵みを堪能できるお弁当。



岐阜【飛騨天狗】
『飛騨牛サーロインステーキと赤身焼肉弁当』
1,998円(1折)《各日販売予定50点》
舌の上でとろける上質な脂と、柔らかな肉質の飛騨牛を塩と山葵でご提供。



滋賀【南洋軒】
『近江牛にぎり寿司とステーキ焼肉弁当』
2,751円(1折)
霜降り度合いが高く、口溶けの良さが特徴の近江牛の旨味を、存分に味わえるお弁当です。

◆これぞ名物！ 寿司がうまい



富山【丸龍庵】
『ます一重桶』1,901円(1折)



石川【金澤玉寿司】
『甘えび白えびカニ押寿司<彩華>』
1,404円(各2貫)

福井【若廣】
『焼き鯖すし』
1,296円(1本/8貫)



◆映え苺スイーツ 驚きの迫力



福井【明城ファーム】
『いちご農家のいちごパフェ』
1,980円(1個)



石川【氷菓子りつか】
『苺とピスタチオ』1,870円(1個)
《販売予定100点》
※掲載商品は3月30日(木)限定
6日間、日替わりメニューとなります

<「北陸3県と岐阜・滋賀展」概要>

場 所：東武百貨店 池袋本店 8階催事場(約330坪)
期 間：2023年3月30日(木)～4月4日(火)
営 業 時 間：午前10時～午後7時 ※イトインは閉場30分前がラストオーダーとなります。
店 舗：62店舗(初出店15店) ※オンライン予約で並ばず楽しめる店舗19店

※表示価格は「消費税込み」の価格です。
店内の飲食スペースでお召しあがり(イトイン)の場合は「消費税率10%」の価格となります。

2023年3月30日

「からあげ」「餃子」「プリン」を食べ比べ！みんな大好き“うまいもの”が揃う！ 「うまいものマルシェ」&「プリンパーティ」4月6日(木)から開催

東武百貨店 池袋本店 8階催事場

東武百貨店 池袋本店は、4月6日(木)から11日(火)までの6日間「うまいものマルシェ」&「プリンパーティ」を開催します。「うまいものマルシェ」では、幅広い年代に人気のグルメ「からあげ」と「餃子」に注目。唐揚げ4店舗、餃子13県20種類が集結し、ご当地の味を提供します。そのほか、物産展で人気の肉弁当や会場で味わえるかき氷を販売します。初開催の「プリンパーティ」では、一般社団法人 国際プリン協会会長 プリンのりゅうへい氏がおすすめるプリンをはじめ、人気の11店舗が集結。各店こだわりのプリンを食べ比べてお楽しみいただけます。

◆人気の定番おかず「からあげ」「餃子」が集結！ご当地の味を食べ比べ

うまいもの
マルシェ

からあげ特集

大分県



初出店

大分県【ジョニーのからあげ】
ジョニーの骨付きからあげ
1,296円(4本入)
国産ハーブ鶏をじっくり漬け込んで
揚げた人気の味。

愛知県



愛知県【鳥開総本家】
名古屋コーチン手羽先唐揚げ
540円(100g)
外はパリッ、中はジューシーでや
みつきになる味わい。

北海道



北海道【北海道かぶき者】
タコの唐揚げ
864円(100g)
稚内直送の刺身用タコを使用した
唐揚げ。衣はサクサク、身はプリッと。

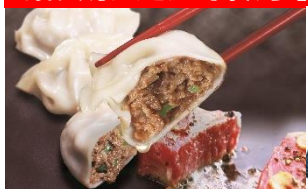
鳥取県



鳥取県【鳥取からあげ こてつ家】
鳥取梨酢からあげ
451円(100g)
鳥取県産「大山どり」と梨酢を
使用した甘酸っぱい唐揚げ。

餃子特集

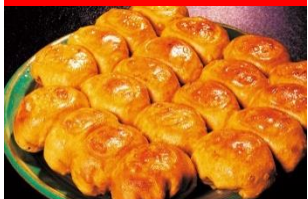
滋賀県「近江牛餃子」



静岡県「浜松餃子」



茨城県「福包み揚げ焼き餃子」



大阪府「一口餃子」



【ギョーザマルシェ】
ご当地餃子各種 951円から ※全て冷凍商品です。

◆物産展人気の肉弁当も！



初出店

実演

東京都【銀座ローストビーフ浅伊】
A5ランクとろけるローストビーフ握り
1,350円(1折)
国産A5和牛を使用した極上の味わい。



東武限定

実演

山形県【米沢 琥珀堂】
米沢牛イチボステーキMIX弁当
3,240円(1折)
〈各日販売予定 50点〉
「米沢牛」の希少部位イチボとすき
焼きを一度に味わえる贅沢弁当。

◆かき氷特集！



東武限定

東京都【天然氷 天ノ屋】
カシマスカルポーネのかき氷
イトイン 1,050 円(1 個)

練乳と手作りの甘酸っぱいかシスにマスカルポーネのホイップをのせたかき氷。



東武限定

兵庫県【にしのみや果汁店】
瀬戸内生レモンみるくのかき氷
イトイン 1,870 円(1 個)

フレッシュな瀬戸内レモン果汁とコクのある特製練乳ソースのさわやかなハーモニーが絶品。



初出品

京都府【京氷菓 つらら】
生チョコいちご
イトイン 1,870 円(1 個)
とろとろチョコレートに、甘酸っぱいストロベリーソースを合わせたケーキのようなかき氷。

◆食感や食材にこだわった「プリン」が集結！



イトインも！



初出店

栃木県【日光ぷりん亭】
乙女ぷりん 421 円(1 個)
〈各日販売予定 40 点〉
栃木県産いちごコンポートをトッピング。



初出店

東京都【麻布しき】
至宝の鰻ぷりん 661 円(1 個)
割烹料理店が作る秘伝のタレを使用した和テイストプリン。



初出店

東京都【赤坂小料理 丞】
呑みたいプリン 451 円(1 個)
丁寧に低温調理することでとろとろ食感を極めた一品。



初出店

石川県【かがの湯ぷりん】
湯けむりぷりんソフト
イトイン 693 円(1 個)
好きなプリンの上にソフトクリームをトッピング。

※表示価格は「消費税込み」の価格です。店内の飲食スペースでお召し上がり(イトイン)の場合は「消費税率 10%」の価格となります。
※数に限りがございます。売切れの際はご容赦くださいませ。

<「うまいものマルシェ」&「プリンパーティ」概要>

期 間: 2023 年 4 月 6 日(木)~11 日(火)

場 所: 東武百貨店 池袋本店 8 階催事場(約 200 坪)

営業時間: 午前 10 時~午後 7 時

店 舗 数: 「うまいものマルシェ」36 店舗(初出店 6 店舗)、「プリンパーティ」11 店舗(初出店 10 店舗)



報道関係者様お問い合わせ

株式会社 東武百貨店 〒171-8512 東京都豊島区西池袋 1-1-25

広報部 広報課 辻本・清水 直通TEL: 03-5951-5210

2023年4月17日

バイヤーイチオシ絶品スイーツと旬の北海道グルメが勢ぞろい！ 「海明け 雪どけ ぐるめぐり 大北海道展」を4月25日(火)から開催

東武百貨店 池袋本店 8階催事場、地下1階3番地コンコース

東武百貨店 池袋本店は、4月25日(火)から5月9日(火)までの15日間「海明け 雪どけ ぐるめぐり 大北海道展」を開催。1週目と2週目で会期を分け、切り口を変えて展開します。今回の注目は、バイヤーイチオシ絶品スイーツです。1週目は初出店や初出品の東武限定スイーツ、2週目は真っ赤に熟したいちごを使用した「いちごスイーツ」が集結します。さらに、「帆立」「甘えび」「越冬じゃがいも」「アスパラ」など旬の食材を使用したこの時期ならではのグルメをご提供。人気のお弁当では、6,480円のGWスペシャル弁当を展開、贅沢気分を味わえます。そのほか、イトインでは人気のラーメン店が週替わりで2店舗出店します。

※1週目：4月25日(火)～5月2日(火)、2週目：5月3日(水・祝)～9日(火)

◆バイヤーイチオシ絶品スイーツに注目！

【1週目】New



初出店 東武限定

札幌市【KOKAGE】
メロンスイーツ缶 981円(1個)
〈各日販売予定100点〉
道産食材にこだわったパンケーキに旬のメロンをあわせた映えスイーツ。
〈販売期間：4月25日(火)～5月2日(火)〉



初出店

札幌市【sweets stand 25】
クラッシュコーヒゼリー 725円(1個)〈数量限定〉
たまごプリン 522円(1個)〈数量限定〉
無添加プリン専門店のこだわりオーガニックスイーツ。
〈出店期間：4月25日(火)～5月2日(火)〉



初出店

札幌市【氷屋mococo】
北海道浦河産いちごのかき氷 イートイン 1,600円(1杯)
いちごたっぷり＆ふわふわ食感が絶品。
〈出店期間：4月25日(火)～5月2日(火)〉



実演

東武限定

富良野市【菓子工房 フラノリス】
雪どけブリュレタルト 756円(1個)
〈各日販売予定300点〉
ブリュレと生クリームがマッチした優しい口どけ。
〈出店期間：4月25日(火)～5月2日(火)〉

【2週目】イチゴスイーツ



初出店

札幌市【cacaca-果香菓-】
北海道スクエアサンド(いちご) 1,998円(4個入)
〈各日数量限定〉
クリームチーズの濃厚な味わいといちごの相性抜群。
〈出店期間：5月3日(水・祝)～9日(火)〉



東武限定

札幌市【ベリーベリークレイジー】
春いちごのブリュレばふえ イートイン 1,100円(1個)
〈各日販売予定300点〉
農園直営いちごスイーツ専門店の桜をイメージした限定パフェ。
〈出店期間：5月3日(水・祝)～9日(火)〉



実演

初出店

東武限定

札幌市【chubby macaron sapporo】
三種のベリーのミルクマカロン 601円(1個)
〈各日販売予定100点〉
いちご、ブルーベリー、ラズベリーを使用した贅沢マカロン。
〈出店期間：5月3日(水・祝)～9日(火)〉



実演

初出店

東武限定

札幌市【KOKAGE】
いちごスコーンサンド 651円(1個)
〈各日販売予定100点〉
いちご、クリームチーズ、あずきをサクサクスコーンでサンド。
〈販売期間：5月3日(水・祝)～9日(火)〉

◆「今だけ」旬の海の幸・山の幸を使用したお弁当や惣菜！

帆立&甘えび

1週目のみ



東武限定

実演

札幌市【蔵】
帆立貝柱と道産海老の味比べ弁当
2,700円(1折)
〈各日販売予定80点〉
旬の甘えびと帆立のほか、ボタンえびや
赤鯉海老などバラエティに富んだ一品。
〈販売期間:4月25日(火)~5月2日(火)〉

毛がに

1週目のみ



東武限定

実演

札幌市【鱈幸食品】
毛ガニ贅沢弁当
2,862円(1折)
〈各日販売予定100点〉
旬の毛がにの身とほぐしがたっぷりのった
豪華かに弁当。
〈販売期間:4月25日(火)~5月2日(火)〉

帆立&春牡蠣

1週目のみ



東武限定

実演

木古内町【ヤママル成澤水産】
天然大粒ほたと春牡蠣弁当
3,240円(1折)
〈各日販売予定70点〉
大粒帆立を“生・照り焼き・炙り・バター焼き”
の4種の味で一度に楽しめる。
〈販売期間:4月25日(火)~5月2日(火)〉

越冬じゃがいも

1週目のみ



初出品

実演

函館市【じゃがいもFACTORY
produced by NANAMI】
越冬じゃがバター
756円(1箱)
〈各日販売予定200点〉
越冬じゃがいも本来の
甘みを楽しめるじゃがバター。
〈出店期間:4月25日(火)~5月2日(火)〉

サクラマス

1週目のみ



札幌市【鮭乃丸亀】
活メ桜ますの円舞曲(ワルツ)
2,160円(130g)
ほど良い脂のりの桜ますといくら
を特製タレに漬け込んだ一品。
〈出店期間:4月25日(火)
~5月2日(火)〉

アスパラ

2週目のみ



東武限定

実演

音更町【TOKACHI PRIDE】
アスパラ・ジャガイモの
ラクレットがけ
864円(1皿)
〈各日販売予定500点〉
新鮮なアスパラとホクホクじゃがいも
にとろ〜濃厚なラクレットチーズが
相性抜群。
〈出店期間:5月3日(水・祝)
~9日(火)〉

アスパラ

2週目のみ



東武限定

札幌市【おやじダイニング】
アスパラベーコンチーズコロッケ
451円(1個)
〈各日販売予定200点〉
十勝産アスパラにとろとろチーズ
が絶品。
〈販売期間:5月3日(水・祝)
~9日(火)〉

◆GWスペシャル弁当 6,480円の豪華弁当で贅沢気分！



東武限定

実演

札幌市【蔵】
蔵 海鮮贅沢重
6,480円(1折)
〈各日販売予定15点〉
うにや帆立、北海シマエビ、えぞあわび
など豪華海鮮をたっぷりひと折に。



東武限定

実演

札幌市【鱈幸食品】
特盛たらば 豪快弁当
6,480円(1折)
〈各日販売予定20点〉
爪や棒肉、肩肉などたらばがにを目一杯
盛り付けたひと折。



東武限定

実演

札幌市【札幌豊平館厨房】
十勝和牛ヒレ・サーロイン 昆布熟成
至福のひとつときステーキ弁当
6,480円(1折)〈販売予定100点〉
黒毛和牛のやわらかい上質なサシ、ヒレと
サーロインを贅沢に盛り付けた一品。

◆リピートで新たな美味しさ。2週目だけの東武限定弁当も展開！



東武限定

実演

札幌市【蔵】
海鮮旬彩弁当
2,592円(1折)

〈各日販売予定80点〉

大ぶりのボタン海老のほか、帆立、うに、あわび、サーモンなどがのった海鮮弁当。旬のアスパラが食感のアクセントに。

〈販売期間:5月3日(水・祝)～9日(火)〉



東武限定

実演

余市町【うに専門店 世彦屋】
うに2種食べ比べ弁当
3,240円(1折)

〈各日販売予定20点〉

函館産ムラサキうにと佐呂間産バフうにに旬の甘えびものった贅沢弁当。

〈販売期間:5月3日(水・祝)～9日(火)〉



東武限定

実演

帯広市【掛村】
十勝産豚とりわけ食べ比べ弁当
2,160円(1折)

〈各日販売予定100点〉

十勝産豚のローズ塩味、バラ醤油味、ハンバーグにウインナーなど色んな味が楽しめる一品。

〈販売期間:5月3日(水・祝)～9日(火)〉

◆【イトイン】人気のラーメン店が出店。豪華海鮮寿司も！



1週目のみ

初出店

東武限定

札幌市【麺屋 一馬】
東武限定スペシャル味噌ラーメン
イトイン 1,291円(1杯)

〈各日数量限定〉

香ばしい味噌と中太ちぢれ麺が人気のお店。東武限定でチャーシュー1枚追加、旬のアスパラにコーン、バターをトッピング。

〈出店期間:4月25日(火)～5月2日(火)〉



2週目のみ

東武限定

札幌市【らーめんつけ麺 NOFUJI】
東武限定 特製みそカレーつけ麺
イトイン 1,501円(1杯)

〈各日数量限定〉

昨年の北海道展で大好評だった人気店。道産小麦100%の太麺にからむ濃厚みそカレースープが絶品。

〈出店期間:5月3日(水・祝)～9日(火)〉



1週目のみ

東武限定

函館市【幸寿司】
春・華握り
イトイン 2,970円(1人前)

※持ち帰りは2,916円

サクラマスや春にしん、赤鯉海老など海明けの北海道が誇る、鮮度抜群の海の幸を存分に堪能できる一皿。

〈販売期間:4月25日(火)～5月2日(火)〉

※表示価格は「消費税込み」の価格です。店内の飲食スペースでお召し上がり(イトイン)の場合は「消費税率 10%」の価格となります。
※数に限りがございます。売切れの際はご容赦くださいませ。※写真はイメージです。

<「海明け 雪どけ ぐるめぐり 大北海道展」概要>

場 所: 東武百貨店 池袋本店 8階催事場(約410坪)、地下1階3番地コンコース

期 間: 2023年4月25日(火)～5月9日(火)

営業時間: 8階催事場→午前10時～午後7時、地下1階3番地コンコース→午前10時～午後8時

店 舗 数: 約90店舗(2カ所合計、入れ替え含む)



報道関係者様お問い合わせ
株式会社 東武百貨店 〒171-8512 東京都豊島区西池袋 1-1-25
広報部 広報課 辻本・清水 直通TEL: 03-5951-5210

2023年4月5日

楽しく始めるサステナブルなアイテムをご紹介！ 「#東武で始める！サステナブルチャレンジ」4月6日より展開！

#東武で始める/
サステナブル
チャレンジ

東武百貨店 池袋本店 4月6日（木）～23日（日）

東武百貨店 池袋本店では、4月6日（木）から23日（日）の間、各売場にて「#東武で始める！サステナブルチャレンジ」と題し、ショッピングという身近なアクションを通じて楽しく始められるサステナブルなアイテムをご紹介します。SDGsにつながる6つの取組みを店頭看板にてお客様にご紹介することで、身近な暮らしの中でサステナブルに関わるきっかけづくりに努めてまいります。

◆お出掛けで環境にやさしいファッションを楽しむ！



不要なコーヒー殻がTシャツに再生

【デッサン】

Tシャツ（綿100%／展開サイズ：メンズL、レディスM）各7,491円
廃棄されるコーヒー殻やエゴマ殻などを染料として活用したTシャツ。カフェオレ色の「COFFEE」、パステルイエローの「EGOMA」など、素材のもつやさしい色味がポイント！



回収したバッグをリメイクしたレザーバッグ

【マザーハウス】

リンネ2ウェイ ミニショルダー

（W16×H16×D6 cm）各29,700円
「リンネ」は、役目を終えたレザーバッグを回収し職人の手仕事でバッグや小物へと再生したリメイク商品。レザーの配色やしわが一つ一つ異なり、世界にひとつだけのデザインとの出会いを楽しめます。

【東武のサステナブルマークの見方】

↓6つの取組みを店頭看板にてご紹介。

- 消費者と環境にやさしい素材、原料
再生、再利用しやすく寿命が長い、自然由来のものなど環境にやさしい原材料でつくられた製品と、着心地のよさなど「使う人（消費者）にやさしい」商品です。
- 生産者と環境にやさしい生産工程
生産する「者（人）」や「地域」にやさしく、廃棄削減や省エネに取り組んでいる生産工程がエシカルな商品です。
- 環境配慮型パッケージ
商品の容器や包装が環境に配慮されています。また、包装の簡易化や有料化などを行っています。
- リペアサービスの提供&リセール
商品の修理やリフォームなど、お客様が直接受けられるサービスがあります。また、古着やアンティーク品などを販売しています。
- 使用後の商品回収・再生
お客様からの商品回収サービスがある商品。または企業としてなくなった商品を回収しリサイクルを行う仕組みがあります。
- SDGsの普及やチャリティ活動
企業として、SDGsを世の中に向けて広める活動や環境保全活動、寄付・チャリティなどを行っています。

◆おうちでサステナブルな暮らしを楽しむ！



量り売りスタイル！



量り売りで必要な分だけ購入！フードロス削減！

【ピオセボン】

ドライ白イチジク（20g）65円から
オーガニック・ダークチョコアーモンド（20g）191円から
トルコで有機栽培された白イチジクをホールのまま乾燥。栄養を凝縮した濃厚な風味が特徴。ローストしたオーガニックアーモンドは、カカオ分61%の国産オーガニッククーベルチュールでコーティング。20gから量り売りで購入ができます。

※4月22日（土）リニューアルオープンに伴い、17日（月）～21日（金）は休業。



有機栽培で作られたトマト使用

【セゾンファクトリー】

有機のトマトケチャップ（300g）648円
環境負荷が少なく、自然にやさしい有機栽培で作られたトマトを主役に、タマネギ、砂糖、醸造酢に至るまでオーガニック素材だけで作られた濃厚でフルーティなケチャップ。



紙フィルターのゴミを出さない

【ハリオ】

BATON カフェオールドリッパー（1～4杯用）2,200円
ペーパー不要でコーヒーを抽出できる特殊ステンレスメッシュのドリッパー。本体には抽出後のコーヒー粉などの天然系素材を配合し、プラスチック使用量を約50%削減。

※表示価格は「消費税込み」の価格です。写真はイメージです。

あべのハルカス近鉄本店 春の大型改装 婦人くつ売場リニューアル・「美sion Terrace」オープンについて

あべのハルカス近鉄本店では、新たな価値を創造する「都心型総合百貨店」への進化を目指し、ハルカス開業以来最大規模となる大型改装を段階的に実施します。婦人くつ売場をウイング館2階からウイング館3階へと移設し、4月12日(水)にリフレッシュオープンします。また、4月27日(木)に新売場「美sion Terrace」をタワー館5階にオープンします。

まず4月12日(水)に婦人くつ売場はタワー館3階へと移設し、同フロアがターゲットとするファッション感度の高いお客様を意識した人気のインポートシューズブランドを導入します。今後、タワー館1階・ウイング館2・3階のMD構成の一新に取り組んでまいります。

また、婦人服売場では昨年度からアパレルだけではなく雑貨やフードを含めた「スクランブルMD」の売場を展開しており、このたび第三弾の編集売場として「美sion Terrace」をオープンします。美容や健康、消費に対する意識が高い50代を中心とした「オトナ女子」をメインターゲットとし、「悩みに寄り添い理想的な自分への未来投資」や「日常生活をアップデート」といった付加価値を提案します。『美』と『健康』をテーマとしたアイテムや現役医師が監修するジュースバーを展開します。(第一弾:「Salon de GATE(サロンドゲート)」2022年3月16日(水)オープン。第二弾:「いろうりマルシェ」2022年9月3日(土)オープン。)

今後も国内外の超広域から人が集まる売場づくりを進め、中期経営計画に掲げている『あべの・天王寺エリア「ハルカスタウン」の魅力最大化』に取り組んでまいります。

■あべのハルカス近鉄本店大型改装における総投資額と増収目標(2023年度)

・総投資額: 約7億円 ・増収目標: 約22億円

■売場の概要

売場名	婦人くつ売場	美sion Terrace
オープン日	2023年4月12日(水)	2023年4月27日(木)
場所	ウイング館3階	タワー館5階
面積	約1,150㎡	約245㎡
ブランド数	約50ブランド	約25ブランド



■婦人くつ売場

リフレッシュオープンのポイント

- ① ウイング館2階からウイング館3階へ売場を移設し、新規ブランドを3ブランド導入
- ② 同フロアのタワー館3階婦人服・洋品雑貨売場「トレンドコート」のファッション感度の高いターゲット層を意識し、高感度なインポートシューズのブランドを強化
- ③ 人気の高まっているアウトドアを意識したインポートカジュアルを強化



売場イメージパース

・新規ブランド例



<ペリーコ>

アートピースのような美しさに、リアルなコーデカと履きやすさを備えたイタリアのブランド。



<ハンター>

品格ある佇まいと質実さを兼ね備えたものづくりでタイムレスに愛される英国の老舗ブランド。



<KEEN>

オリジナリティの高い機能美を追求した、アウトドアを楽しむためのシューズブランド。

・リフレッシュオープンを記念して近鉄本店限定カラーが登場



<ヴィタノーヴァ>

今年のマストアイテム
「ゲルカサンダル」
淡いイエローが
最旬コーデを演出。
サンダル 19,800 円



<ブリジットバーキン>

艶くすみピンクが
大人な春カラー。
キラキラとしたヒールにも注目。

ローファー 11,000 円

■新規ショップ「美sion Terrace」

「美sion Terrace」のポイント

- ① メインターゲットは美容や健康、消費に対する意欲の高い50代を中心とした「オトナ女子」
- ② 『美容』と『健康』をコンセプトに、＜飲食・健康食品＞、＜アパレル・服飾雑貨＞、＜美容・ライフスタイル＞、＜コンサルティングブース＞のゾーンを展開
- ③ 『日々の癒し』や『未来への投資』という付加価値を提供する商品がコンセプト。



飲食・健康食品

HARU JUICE イメージパース



※写真はイメージです。

パッケージは変更になります。



<HARU JUICE>

アクアメディカルクリニック院長 石黒 伸 医師 総監修 <HARU JUICE>が百貨店初登場。新鮮な野菜や果物を低温圧搾。栄養素を壊さない無加熱・無殺菌でつくる栄養価の高いジュースがそのまま飲めるジュースバースタイルです。他にも、グラノーラやフェイスマスクなどインナービューティーに着目したアイテムも登場します。

<霧の朝>



「丹波黒大豆」や「丹波大納言 小豆」などを使用。土地の風土が醸成した味をできるだけ素直に、現代の生活にも合うように提案。

<AMACO by Nishiri>



甘麴をラブレ乳酸菌で発酵させた「乳酸発酵甘麴」。その自然の甘みと発酵の力を活かしたパンやスイーツをお届けします。

女性誌ライター八尾美奈子氏セレクトエリア

光文社「美ST」などのライターを15年以上務める女性誌ライター 八尾美奈子氏が売場を編集。食品や雑貨にもまたがる豊富な知識から厳選したアイテムを展開。

■展開ブランド例

<赤いなつめ> なつめ

<高濃度水素ゼリー>水素シリーズ



八尾美奈子氏 プロフィール

女性誌ライター
光文社「STORY」「美ST」「HERS」などのライターを15年以上務める。守備範囲はアパレル・美容のみならず食品や雑貨に拡大中。



美容・ライフスタイル

マスクを外した時の顔が気になる・・・そんな声にお応えして今までになかった婦人服売場にて「美顔器」をはじめとする美容機器の取り扱いを開始し、人気の3ブランドを導入！店頭または「コンサルティングブース」で実際に商品をお試しできます。

<ELECTRON>

頭皮ケアからボディケアまで、“実感をともしながら美容体験”を追求したプロダクトを展開する「エレクトロン」



<CELL CURE>

4つのモードでフェイシャルからボディまで使える美顔器。



<MYTREX>

「LIFE にプラスする」をコンセプトに、日常にフィットする健康器具、美容機器を販売するブランド。

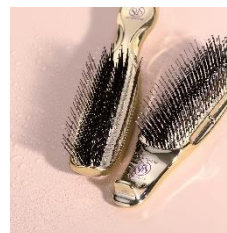


ヘアケア・コスメ・フェムテック



<ORGANIC MOTHER LIFE>

植物調合士®坂田まこと氏による健康で美しい素肌に導くためのオーガニック化粧品。



<S-HEART-S>

年齢特有の頭皮や髪の悩みに寄り添う頭皮密着設計のスカルプブラシ。

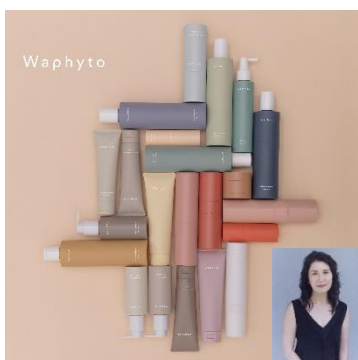
シーズンスペース

期間限定でPOP UP SHOP が続々と登場！

<&MEDICAL>

「おうちで健康」をテーマにホームエクササイズや姿勢サポートなどフィットネスに精通した専門家の科学的メソッドを活かしたアイテムを展開。常設展開を拡大してシーズンスペースに登場。

●4月27日(木)→5月9日(火)



<Waphyto>

植物療法士 森田敦子氏によるスキンケア、ヘアケア、ボディケア、デリケートゾーンケアを展開するトータルライフケアブランド。

<FEMRY>

【女性に寄り添い、女性とともに、女性の悩みを解決する】を理念に活動する一般社団法人フェミューメソッド協会理事長松下優美氏によるトータルビューティーブランド。



【大阪初出店】「近鉄百貨店」×「ハンズ」のコラボショップ
 「プラグス マーケット (Plugs Market)」が近鉄百貨店上本町店にオープン！
 全館で「ええやん！大阪再発見フェア」も開催

4月26日（水）、近鉄百貨店上本町店にオープンする、大阪初出店となる「近鉄百貨店」×「ハンズ」のコラボショップ「プラグス マーケット (Plugs Market)」。フロア構成などをお知らせします。また、近鉄百貨店上本町店では、オープンに合わせて全館で「ええやん！大阪再発見フェア」を開催します。

・ストアコンセプト

「台地の暮らしに あそびというどりを」

当店が位置する上町台地は、都心の賑わいが感じられる一方で、歴史情緒あふれる神社や落ち着いた雰囲気住宅街もあり、どこかほっとする穏やかな空気に包まれていることから、「住みたい街」「住み心地の良い街」として人気を誇っています。当店は、エリアでの暮らしに「あそびというどり」を提案する売場づくりを目指します。



イメージ

・各売場の概要

売場は「伝え場（イベントゾーン・ウィークリーカフェ）」

・「モノの場（ハンズ商品展開ゾーン）」・「話し場（テナントゾーン）」の3つの「場」で構成します。

1. 伝え場（イベントゾーン）

プラグス マーケットのシンボルゾーンである「伝え場（イベントゾーン）」では、週替わりで大阪の地場産品などを中心に展開する「イベントゾーン」、地域で愛されているお菓子を集積した「ENJOY！おやつタイムコーナー」、さらにポップアップ形式で地元のカフェを紹介する※「A03 うえまちカフェ」の3つのコーナーで地域のライフスタイルに密着した商品を展開し、大阪の魅力を地元はもとより広域にも発信していきます。

※「A03」は、近鉄難波線 大阪上本町駅の駅番号です。

（1）イベントゾーン

1～3週間単位のポップアップで展開します。大阪の魅力ある事業者・商品を独自のテーマで編集します。作り手と消費者の交流の場を担い、上町台地ならではのライフスタイルを発信いたします。

●【期間】 4月26日（水）～5月16日（火） ●【テーマ】 「うえろく」と「からほり」らへん

●【内容】

レトロな街並みなどで話題の空堀（谷町六丁目近辺）周辺のお店と、上六（大阪上本町駅周辺）のお店が集合。



空堀周辺<おやつカフェホリック>
 ※4月26日（水）～
 5月2日（火）



空堀周辺<ここと にじゅら>
 ※4月26日（水）～
 5月2日（火）



上本町周辺<和果>
 ※5月3日（水・祝）～
 5月9日（火）

上本町の行列店「ブーランジュリーパリゴ」
 のオリジナルパンを販売！



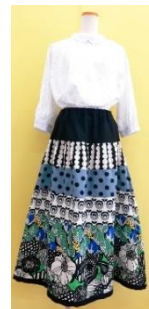
世界大会で優勝経験がある安倍竜三シェフの店（上本町）が登場。限定パンの販売を実施。

※4月26日（水）～
 4月30日（日）出店

- 【期間】 5月17日(水)～5月23日(火)
- 【テーマ】 初夏のおでかけコレ～いつも一緒に～
- 【内容】
上町台地で暮らす人が、初夏のおでかけが楽しくなるようなアイテムを紹介します。



初夏のおでかけコレ
(イメージ)



ちょっとイイコレ
(イメージ)

- 【期間】 5月24日(水)～5月30日(火)
- 【テーマ】 ちょっとイイコレ
- 【内容】
フェアトレードやエシカルを気軽に取り入れられる、「自分にとってもイイコレ、イイモノ」を集めます。

(2) ENJOY! おやつタイムコーナー(常設)

「プラスする幸せ」をテーマに、おやつシーンを彩る大阪のお菓子を集積します。約13事業者約150種類の商品を販売します。大阪で長く愛される懐かしいお菓子から、上町台地の人気パティスリーによるスイーツまで、自分へのご褒美や手土産にもぴったりのアイテムを取り揃えます。



天王寺区
<銭屋カフェ> 銭屋プリン



天王寺区
<パティスリーイロドリカフェ>
春のおすすめマカロンアソート



北区<天満天神 MAIDO 屋>
中央区<いちびり庵>



人気の
クッキー缶が
数量限定で
毎週登場。

北区
<コバトパン工場>

(3) A03 うえまちカフェ

「プラスマーケット」として全国初の取り組みである、カフェコーナーを設置します。1～3週間単位のポップアップ形式で地元を中心とした魅力あるカフェが登場します。

■ 出店スケジュール (予定)

- 4月26日(水)～5月2日(火) 花田コーヒ (中央区)
- 5月3日(水・祝)～5月5日(金・祝)
Sameshima Coffee Roastery ANGLER (都島区)
- 5月6日(土)～9日(火) ゴールド珈琲 (守口市)
- 5月10日(水)～5月16日(火) 平岡珈琲店 (中央区)

・地元アーティストとの取り組み

伝え場壁面デザインの一部を、近鉄百貨店上本町店の地元である空堀エリア(谷町六丁目駅界隈)で活動しているイラストレーター yoridono 氏に依頼しました。



中央区
<花田コーヒ>
※イメージ

yoridono 氏プロフィール

大阪の中心部にある谷町六丁目界隈(空堀)在住の画家・イラストレーター。
2018年 ART stream 2018 にて関テレ賞受賞。2人の男の子を育てる母でもあり、子ども達が住んで楽しい、誇りに思えるような町づくりを目指しており、空堀を盛り上げる活動も行っている。



2. モノの場（ハンズ商品展開ゾーン）

地域のニーズに沿ったカテゴリーに厳選した商品を展開いたします。ヘルス&ビューティ、ステーショナリー、ハウスウェアのメイン3カテゴリーとバラエティグッズ、モバイル、ウェザー、防災用品、シューケア用品で売り場を構成。商品数約18,000SKUを展開することで、お客様が旬の商品と出会う楽しみ、驚きを提供します。また、当店ならではの大阪の特徴ある商品も多数展開します。

◆ナニワコレ（なにわコレクション）

モノの場では、大阪名物のたこ焼きがデザインされた「ナニワコレ」POPで、大阪府発の商品を紹介します。



中央区<ソレイユ>
プロヴァンス柄ショート傘



八尾市<木村石鹸>
12/JUNI
シャンプー & コンディショナー



「ナニワコレ」POP
(イメージ)

3. 話し場（テナントゾーン）

スタッフとお客様のコミュニケーションが生まれるようなテナントとして、喫茶「フォルマ」をレイアウト。

【施設概要】

○店名：プラグス マーケット近鉄上本町店 ○所在地：近鉄百貨店 上本町店 2階

○オープン日：2023年4月26日（水） ○面積：約1,000平方メートル

※「プラグス マーケット（Plugs Market）」とは

株式会社ハンズが「地域を元気に！」をキーワードに、地域密着型で特徴ある店づくりを進めるパートナー企業と共に、地域の魅力を発見、発信、可能性を育むマーケットを創る業態の一つです。

地域の商業施設、地方自治体との協業により、新たなシゲキを街に流し地域の魅力最大化、活性化を目指しています。都心への出店は全国初の取り組みとなります。

プラグス マーケット近鉄上本町店オープニングイベントについて

・生國魂神社「八十島太鼓」演奏

地元天王寺区生玉町に位置する生國魂神社の御祭神のご神威を顕す八十島太鼓の演奏を行います。

【日時】4月26日（水）9時45分～

【場所】1階コンコース正面入り口前



・ウエロクアメ配布

地元企業パイン社（天王寺区）とコラボしたオリジナルキャンディ「ウエロクアメ」を限定配布します。

【期間】4月26日（水）～5月2日（火）



「ええやん！大阪再発見。フェアを開催」

「ブラグス マーケット近鉄上本町店」オープンを記念して、全館あげて "大阪のいいこと、いいもの" をぞくぞく発信。

【期間】 4月26日（水）～5月16日（火）

●大阪のいいもの



さをり織小物特集

大阪で生まれた手織り手法。

ルールに縛られない

自由な織地が魅力です。

【場所】中2階サックスバー



中央区<デモデ>バッグチャーム

生地・リボン・ビジュなどを使った、

ユーモアあふれるバッグチャーム。

【場所】1階 ファーレ



枚方市<アトリエ May>ヨシふきん

淀川に生息する

植物「ヨシ」を使ったアイテム。

【期間】4月26日（水）～5月2日（火）

【場所】8階特設会場



東住吉区<大阪錫器>

大阪浪華錫器

江戸時代に始まった、大阪での錫器
造りの技を今に伝えています。

【場所】8階和洋食器売場



阿倍野区<嶋屋>

名物 あべのポテト

阿倍野区でさつまいも一筋 50
年のお店による大人気スイーツ。

【期間】4月26日（水）～

5月2日（火）

【場所】地下2階イベントスペース



住吉区<ごま団子専門店

Gu~cha（ぐーちゃ）>

揚げごま団子

ごまにこだわったごま団子専門店

として話題のお店。

【期間】4月26日（水）～5月2日（火）

【場所】地下2階イベントスペース

●大阪のいいこと



防犯フェスティバル

大阪府警察音楽隊ら
によるステージ。

【日時】

4月26日（水）

13：00～、14：00～

【場所】屋上「スカイガーデン」



講演「免疫力が上がる

『笑い』健康法」

笑い学会副会長で

医師の昇幹夫氏の講演。

【日時】4月29日（土・祝）

13：00～

【場所】10階「近鉄文化サロン上本町」教室6



鉄道ジオラマ運転体験会

大阪公立大学工業専門学校汽車
倶楽部によるリアルな運転台で

ジオラマ体験。

【期間】5月3日（水・祝）～

5日（金・祝）【対象】中学生までのお子さま

【場所】7階

2023 年 3 月 22 日

各位

下関商業開発株式会社
J. フロント リテイリンググループ
株式会社大丸松坂屋百貨店
JFRカード株式会社

ー山口県下関駅エリアの賑わいを創出ー
複合商業施設シーモール、大丸下関店、JFRカード合同で販促キャンペーン実施

下関市が出資する下関商業開発株式会社(本社:山口県下関市、代表取締役社長:波田 兼昭 以下、下関商業開発)が運営する複合商業施設シーモールと、J. フロント リテイリンググループ(以下、JFRグループ)の株式会社大丸松坂屋百貨店(本社:東京都江東区、代表取締役社長:澤田 太郎 以下、大丸松坂屋百貨店)が運営する大丸下関店、JFRカード株式会社(本社:大阪府高槻市、代表取締役社長:二之部 守 以下、JFRカード)が運営する大丸松坂屋カード・「QIRA[キラ]ポイント」(*1)は下関駅エリアの魅力向上と賑わいの創出に向けて3社合同の販促キャンペーンを実施します。

下関市は「市民」「事業者」「行政」が将来のまちづくりの羅針盤とする「下関海峡エリアビジョン」(https://www.city.shimonoseki.lg.jp/uploaded/life/63121_92153_misc.pdf)で策定されている3つのエリア(下関駅、あるかぼーと・唐戸、火の山・壇之浦)の1つである下関駅エリアでは街の変化に合わせて、街全体が心地良い居場所となることを目指しており、「地域社会との共生」を掲げるJFRグループはこのビジョンに賛同し、下関駅エリアの魅力度アップに貢献してまいります。

2023 年 3 月 23 日よりシーモールはJFRカードの運営する「QIRA ポイントプラス」加盟店となります。シーモールで大丸松坂屋カードを利用すると通常の2倍の「QIRA ポイント」が付与されます。

さらに、2023 年 4 月 1 日～5 月 9 日の期間、シーモールと大丸下関店合同で大丸松坂屋カードの入会キャンペーンを実施します。期間中に入会いただくと、通常の入会特典の最大 6,000QIRA ポイントに加え、大丸下関店でご利用いただける 1,000 円分の商品券とシーモール 1 日駐車券を進呈します。

(*1) 大丸松坂屋カードの利用で貯まるポイントプログラム



シーモールでは



Q2

倍

QIRA POINT

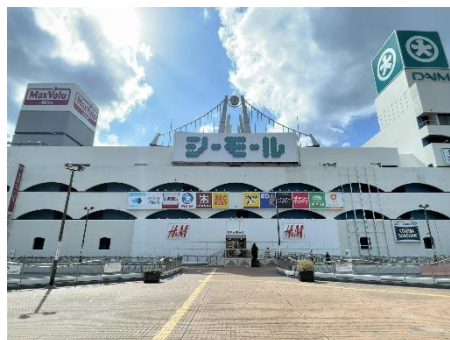
※ クレジット払いでのみ付与。 ※一部 QIRA ポイント2倍の対象外店舗がございます。

〔お得意様ゴールドカード／大丸松坂屋ゴールドカード〕 100 円 (税込) につき 1 ポイント → 2 ポイント

〔大丸松坂屋カード〕 200 円 (税込) につき 1 ポイント → 2 ポイント

※参考:シーモールについて

当ショッピングセンターは、下関商業界の再興を目的として経済界と行政が協力し、下関駅前に核となる中心都市機能、商業機能を持たせる為に 1977 年にオープンしました。2014 年には駅前にぎわいプロジェクトの一環として、シーモール下関に隣接した場所にシネマコンプレックス(8 スクリーン)と駐車場(250 台)をオープン。40 周年(2018 年)を機に、駅前エリアの更なる賑わい創出に向けてリニューアルオープンしました。県下最大の商業施設として多くのお客様からご支持をいただき、現在に至っております。



※参考:大丸下関店について

2020 年 3 月、大丸松坂屋百貨店の直営店として下関大丸から大丸下関店に生まれ変わりました。あわせて「観光客・地元 3 世代がともに楽しめる」お店に全館改装、幅広いお客様をお迎えしています。直営化前の下関大丸は 1950 年に山口県下関市東大和町にて創業・開店、1959 年に JR 下関駅西口へ移転、1977 年に JR 下関駅東口にオープンした複合商業施設シーモール下関(現在地)へ移転しました。下関の地で長くお客様にご愛顧いただいている百貨店です。



※参考:QIRA [キラ] ポイントについて

2021 年にスタートした QIRA ポイントの“QIRA”の語源は、輝くことを表す日本語の「キラキラ」。人生に、くらしに、新たな発見や喜びを生み出したい。そして、キラキラと輝くライフスタイルを実現するパートナーでありたいという想いを込めたポイントプログラムです。QIRA ポイントは大丸松坂屋カードのクレジット利用でポイントが貯まります。貯まった QIRA ポイントは、大丸・松坂屋ポイント、その他の提携ポイント、特別な体験、バリエーション豊富なモノコトや商品券に交換することができます。



※参考:大丸松坂屋カードについて

大丸松坂屋カードは、「もっとあなたに寄り添い パートナーとして求められる 1 枚」を目指して、デザインもサービスも 2021 年1月に生まれ変わりました。従来の大丸・松坂屋のポイントに加え、新ポイントプログラム QIRA [キラ] ポイントが追加されました。カード会員の毎日にもっとより添えるような優待サービスを充実いたしました。「おいしい」をより深めるサービスでは食事の時間に笑顔をお届けします。「きれい」をめざして自分磨きをサポートします。「あそぶ」を広げるサービスでは快適な旅をお手伝いなど、日々の楽しみが広がる優待サービスをご用意いたしました。

大丸松坂屋カード



<報道関係者からのお問い合わせ先>

下関商業開発株式会社 SC事業部 営業課 担当:奥本
TEL:083-232-1118

大丸下関店 営業推進グループ 担当:濱田・林
TEL:083-232-1111

JFRカード株式会社 経営企画部 広報担当:田中
TEL:(代表)03-3548-8841、メール:keiichiro.tanaka@jfr.co.jp

春！笑顔全開！松坂屋！マスクなしでファッションショー！？

SPRING FASHION PARTY

政府の3月13日からのマスク着用の考え方見直しの決定にともない、弊社においても運用ルールを一部見直し、マスクの着用はお客様の判断に委ねることになりました。そんな中、松坂屋ではイベント会場を春一色に！パーティー気分を楽しむファッション&コスメイメントを企画。約3年半ぶりの大型ファッションショーも開催予定。会場ではお客様の全開笑顔が見れるかも！！？

期間：2023年3月15日(水)～3月21日(火・祝)

場所：南館1階オルガン広場



過去イベントの様子

約3年半ぶりの大型ファッションショー

新型コロナウイルス感染症対策の観点より人を集めて行うイベントは控えてまいりましたが、2022年の下期(9月～2月)の婦人ファッションの売り上げが前年比+10%と復調の兆しということもあり、松坂屋ではSPRING FASHION PARTYのメインイベントとしてファッションショーを開催いたします。

当日は、全館7フロアから、ラグジュアリーブランドも含め計23のブランドが参加します。

□日時：3月18日(土) 11:00～／14:00～／16:00 (3回公演)

※時間に変更になる場合がございます。

□場所：南館1階 オルガン広場

春を楽しむ松坂屋のコスメイメント

当イベント期間中、大丸・松坂屋 コスメの情報メディア『DEPACO(デパコ)』のポップアップイベントが登場。通常松坂屋名古屋店で取り扱いがないコスメのお試しも可能！

3月19日(日)には、お笑いタレントの平野ノラさんにDEPACO専任ビューティーアドバイザーが変身メイクを行うメイクショー&トークショーも開催いたします。

第1部13:00～ノラさんがメイクで変身！？メイクショー

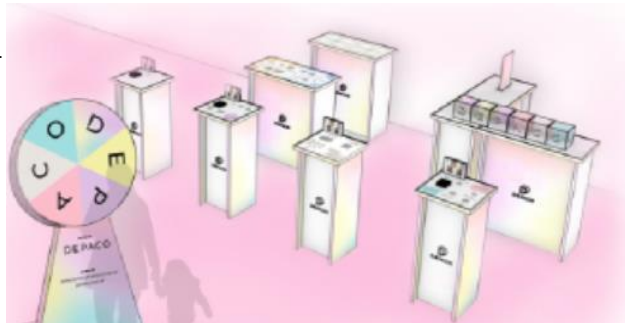
第2部16:00～DEPACO人気連載インタビュー

「十人十色の美衣食住」トークショー

※無料で観覧いただけます

□日時：3月19日(日)

□場所：南館1階オルガン広場



出張パーソナルカラー診断

パーソナルカラーは日々生活するなかで変化するといわれています。

1年の節目でもある4月を前に大丸松坂屋ファッションナビプレミアムの専門スタッフによるパーソナルカラー診断を無料で体験いただけます。

□3月16日(木)・20日(月)・21日(火)

□各日10時～12時、13時～15時30分※お一人様15分程度

※会場で先着順にご予約を受け付けます。

※事前予約はできません。

名古屋出身モデルトークショー



CMや雑誌などで活躍する名古屋出身のモデル中山莉緒さんによるトークショーも開催します

□日時：3月18日(土)13時～

□場所：南館1階オルガン広場

取材に関するお問い合わせ先

株式会社大丸松坂屋百貨店 松坂屋名古屋店 広報担当 原口

TEL.(052)264-7471/070-5404-6955 FAX.(052)264-3197 E-mail.817411@jfr.co.jp

2023年3月22日(水)

J.フロントリテイリンググループ

株式会社大丸松坂屋百貨店 松坂屋名古屋店

Cattleya NEWS

「未来を考える」松坂屋のサステナブル消費

THINK THE FUTURE

日時：2023年3月29日(水)～4月4日(火) 10時～20時 ※最終日は18時閉場

場所：南館1階オルガン広場

名古屋で400年以上、地域の皆様とともに歩んできた松坂屋。そんな松坂屋のキャッチコピーは「生活と文化を結ぶマツザカヤ」です。世界的に持続可能な社会の実現が訴えられるなか、松坂屋は「生活と文化を守る」ことも使命だと考えています。今回のイベントは、「地域社会への貢献」「環境」の2つをテーマにこの使命を担うべくサステナブル消費をご提案いたします。

□地域社会への貢献



地産地消



〈株式会社長谷川商店 愛知県一宮市〉

高品質な厳選シルクを世界各国へ提供し続けてきたHASEGAWAは、欧米アジアを中心に国際的な知名度が高まっています。現在はシルクにとどまらず、様々な天然繊維を取り扱う総合繊維企業として、原料仕入れから加工・生産、販売に至る一貫体制を構築しています。

〈HUIS.ハウス-遠州織物 静岡県浜松市〉

伝統ある遠州地方で生産される高品質な生地から、すべての商品を製作しています。世界でも最高峰の技術を有する織布工場において、昔ながらの“シャトル織機”により時間を掛けて丁寧に織られる生地は、高い耐久性と豊かな風合いをもつ特別な生地です。

□環境



〈Blue Serge ブルーサージ〉

“好きなモノを着ながらムダを減らしていく”をテーマにSDGsに特化したブランド。性別、季節、年齢の壁を払い、地球環境に配慮した素材を使用。



〈ECOALF エコアルフ〉

すべてのアイテムをリサイクル素材や環境負荷の低い天然素材のみでつくる、ヨーロッパ発のサステナブルファッションブランド



〈PINK SUIT ピンクスーツ〉

裁断分量に満たず処分される革から1足でも作ろうと、革の蘇りを図り商品を作る。
エコ・シンデレラシューズブランド

□ソーシャルグッド



〈Letra レトラ〉

多くの国でその土地に根付く独特の文化や特別な手法で作られた美しい工芸品を日本のライフスタイルに合わせて提案するレトラ。適正な価格で買い付け、適正な価格で販売し、フェアな関係を現地の方達とお客さんと築いていくことをビジネスモデルとしています。若者に人気を博しているレトラのメルカドバッグは春夏の定番アイテムになりつつあります。メルカドはスペイン語で市場。

2023年のテーマは“COLOR ME HAPPY”(色でワクワク)です。新作も多数取り扱いたします！

SDGsのあれこれ

国連の研究組織である「SDSN（持続可能な開発ソリューション・ネットワーク）」が発表した2022年のSDGs達成度ランキングで**日本は163カ国中19位**。

アジアの中ではトップクラスですが、上位を占める欧州勢には差をつけられる形となりました。17の目標の達成度を4段階で見ると、ジェンダー平等や環境に関する計6項目は最低評価でした。このうち、唯一昨年より順位を落としているのは「つくる責任つかう責任」

SDGs達成に向けてまだまだ課題が残る日本で、松坂屋名古屋店は**サステナブル消費を提案**します



出典「Sustainable Development Report 2022」 <https://dashboards.sdgindex.org/profiles/japan>

☆ z世代広報のひとこと ☆ 「新時代だ！」

いつも松坂屋名古屋店の「カトレヤニュース」をご覧いただいている皆様、ご挨拶が遅くなり申し訳ございません。

2023年3月1日付で前任者より広報業務を引き継ぐことになりました原口渚沙と申します。ご挨拶が遅くなってしまったこと、また文書でのご挨拶となることお許しください。

キャッチーなタイトルをつけてしまいましたが、私本年度で入社2年目になるド素人広報です。百貨店の常識を知らない私が、私なりに松坂屋百貨店の魅力を発信していきたいと思いこのコーナーを作りました。時々、登場させていただこうと思いますのでご容赦いただければ幸いです。

学生時代、当たり前のように環境問題やSDGsについて学んできた私たちが今社会に出て、社会を担うようになっていく、サステナブルな消費が当たり前になる時代もそう遠くはないと思います！

ぜひご取材ください！



取材に関するお問い合わせ

大丸松坂屋百貨店 松坂屋名古屋店 広報担当 原口渚沙

TEL.(052)264-7471/070-5404-6955 FAX.(052)264-3197 Email:817411@jfr.co.jp



Matsuzakaya

漁網再生素材使用のリュック型も新登場 重量化に対応する機能性ランドセルを提案

そごう・西武は2024年度のランドセル販売において、持ち物の重量化に対応する機能性ランドセルを提案します。増加する教科書のページ数や、タブレット学習にともなうタブレット端末の持ち運び、一般的になった水筒持参などのランドセルの重量化が問題となっています。そこで今年は新たに漁網再生素材を使用した軽量で機能的なリュック型が登場、他にも負担軽減機能付きや軽量タイプ、伸縮のする大容量型などをご提案します。上質な工房系や人気ブランドのランドセルと合わせて様々なランドセルをご紹介します。

【展開概要】

- 会期: 4月1日(土)～2024年3月31日(日) ※店舗によって会期は異なります。
- 店舗: そごう・西武9店舗 ※西武東戸塚S.C.を除く
- ランドセル特設サイト: <https://edepart.sogo-seibu.jp/brand/003549>
※会期、展開場所は店舗によって異なります。詳しくは各店のHPをご確認ください。

■漁網再生素材を使用したスクールリュック

鞆の産地、「豊岡」でつくるスクールリュック UMI。環境配慮型の漁網再生素材を主素材とすることで、子供たちに環境問題を考えるキッカケにもなり、「たくさんの荷物が入る」「重くても楽に背負える」「安全、安心、使いやすく、長く使える」ことを大切に考えた構造です。



豊岡鞆スクールリュック UMI/ /49,500円 ※e.デパートでの取扱いは 4/1(土)～8/31(木)までの期間となります。

■負担軽減機能付きや軽量タイプ、伸縮のする大容量型なども

快適



地球 NASA ランドセル®スペースランド
オーバーザロマン/83,600円
NASAのために開発された衝撃吸収
材を採用

軽量



キッズアミ ラビットワイド/
55,000円
大容量だけど重量「1,050g」の軽量
タイプ

大容量



ふわりい ロイヤルコレクション/
69,300円
「のび～るポケット」搭載の大容量ラン
ドセル

■ランドセル受注会を開催

西武池袋本店とそごう横浜店、そごう千葉店では、ランドセル売場の他に、特設会場を設けるなど会場を拡大してランドセルを展開いたします。これによりランドセルの品ぞろえが通常の約2倍となります。

[会期]

そごう千葉店：4月1日(土)～9日(日)＝6階ランドセル売場

西武池袋本店：4月28日(金)～5月5日(金・祝)＝別館2階西武ギャラリー

そごう横浜店：4月29日(土)～5月7日(日)＝9階新都市 センタープラザ・シブルプラザ

■お子さまと一緒にできる社会貢献活動

各店のこども服売場では、ご使用にならなくなったこども靴を回収する「こども靴下取りコーナー」がございます。下取りのこども靴1点につき、ランドセルの購入にもご使用いただける「500円割引券」とお引換えします。

※西武所沢S.C.、西武東戸塚S.C.では実施しておりません。

＜こども靴下取りサービスについて詳しくはこちら＞

https://www.sogo-seibu.jp/kodomogutsu_houkoku/



※本リリースの掲載画像はイメージです。 全て税込価格です。

＜本件に関するお問い合わせ先＞（株）そごう・西武 広報 佐藤・小室・増山・花籠
電話番号：０３－６７４１－２８１１ FAX：０３－６７４１－２８１４

4月22日は地球環境について考え行動する「アースデー」 そごう・西武全店でライトダウンを実施

そごう・西武は4月22日(土)の「アースデー」に合わせて全10店舗で屋外看板など一部の照明を消灯するライトダウンを実施します。「アースデー」は地球環境について考え行動する日として1970年にアメリカで始まり、世界各国に広まりました。日本でも1990年より実施されており、そごう・西武でも「アースデー」の取り組み主旨に賛同し、ライトダウンを実施します。

【展開概要】

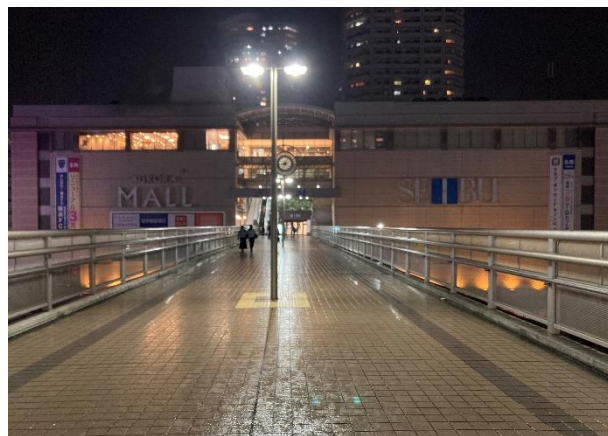
- 日時: 4月22日(土) 午後8時30分～10時30分 ※店舗によって時間が異なります。
- 店舗: そごう・西武全10店舗
- 実施事項: 屋上看板など一部の照明 ※店舗によって実施箇所が異なります。

■3月25日「アースアワー」で実施したライトダウンの様子

そごう・西武では「アースアワー」の日にも全店ライトダウンを実施しました。「アースアワー」は3月の最終土曜日に世界中の人々が、同じ日・同じ時刻に消灯することで地球温暖化防止と環境保存の意志を示す、世界最大級のアクションです。

[アースアワーでのライトダウン実施例]

西武東戸塚S.C.



そごう千葉店



ECサイト先行受注も前比高伸！ 今年は“一緒に楽しむ母の日ギフト”を提案

そごう・西武各店では、母の日のギフトとしておすすめのアイテムを展開しております。行動制限やマスク着用ルールの緩和に伴い、母の日を一緒に過ごしたり、今後外出したりする機会も増えることが予想されます。

店頭に先がけてスタートしている西武・そごうのショッピングサイト「e.デパート」では、近年人気のお花とスイーツのセットや見た目にも華やかな母の日限定祝膳に加え、お出かけ需要の高まりによるリップ、UV対策などのコスメアイテムや美容グッズなども人気で、受注実績が3月末時点で前年比約115%と好調に推移しています。

今年は、光と色彩の画家、曾谷朝絵氏の色彩溢れるアートを装飾やキービジュアルで展開し、母の日商戦をカラーの持つパワーで盛り上げています。店頭では、春のお出かけにぴったりなコスメアイテムや UV対策アイテム、家族一緒に楽しめる彩り鮮やかなグルメギフトなどをご提案いたします。

【展開概要】

- 会期：5月14日（日）まで ※会期、展開商品などは店舗によって異なります。
- 店舗：そごう・西武全10店舗
- 西武・そごうのショッピングサイト「e.デパート」：<https://edepart.sogo-seibu.jp/feature/f012500>

【曾谷朝絵氏を起用して店頭装飾を展開】

※本リリースの掲載画像はイメージ、全て税込価格です。

店頭装飾・キービジュアルに、光と色彩の画家、曾谷朝絵氏を起用。そごう・西武のこの春のテーマ “Colorful Power Spring” にあわせて描いた、色彩のパワーが魅力のアートが店内の装飾を彩ります。



曾谷 朝絵 Asae Soya

2006年、東京芸術大学大学院にて博士号（美術）を取得。絵画とインスタレーションの制作を続ける。2002年 VOCA 賞をはじめ、国内外で受賞多数。2013年水戸芸術館で、2022年スパイラルガーデンで個展開催。2014年、文化庁在外研修員としてニューヨークに派遣。作品集『曾谷朝絵 宙色（そらいろ）』を青幻社より刊行。

〈キービジュアルイメージ〉



【e.デパート母の日ギフト売れ筋】

コロナ下以降、ギフトをECサイトで注文して贈ることが定着しています。西武・そごうのショッピングサイト「e.デパート」では、今年も母の日ギフトの受注を店頭に先がけてスタート。お花とセットになった限定商品をはじめ、見た目にも華やかな食べられるフラワーケーキやお出かけ需要の高まりからポイントメイクやスキンケアなどのコスメギフトが売れ筋。

※数量に限りがある商品もございますので、品切れの際はご容赦ください。



フラワーピクニックカフェ/食べられるお花のボックスフラワーケーキ(スプリングガーデン) (送料込み) / 6,900 円
承り期間：4月29日（土・祝）まで



美濃吉/母の日御膳
優美膳(送料込み)
10,800 円
承り期間：5月1日（月）まで



日比谷花壇/アレンジMerci
&ゴディバクッキー(送料込み)
7,150 円
承り期間：5月10日（水）まで



エスティ ローダー/マザーズ
デイ 2023/9,900 円

【母の日おすすめギフト】

今年は行動制限の緩和に伴い、直接会ってお祝いしたり、一緒にお出かけしたりすることも増えることが予想されます。外出機会に備えたリップや日焼け止め、スキンケアなどの「コスメアイテム」や日傘・帽子などの「UV対策アイテム」や、一緒に過ごすお祝いのテーブルを彩る「お弁当・寿司」、見た目にも華やかな「フラワーモチーフのスイーツ」などを豊富に取りそろえました。

※展開商品は店舗によって異なります。※数量に限りがある商品もございますので、品切れの際はご容赦ください。

母の日限定デザインボックス



**SK-II/ピテラ(TM) フルラインセット
チェンジ デスティニー リミテッド
エディション/11,990 円**

取り扱い店舗：西武池袋本店、渋谷店、
所沢 S.C.、そごう横浜店、千葉店、広島店、
大宮店、e.デパート

アウトドアやレジャーにもおすすめ



**FURLA/ロゴ入り紐付きバケットハット
7,700 円**

取り扱い店舗：西武池袋本店、渋谷店、
秋田店、そごう横浜店、千葉店、大宮店

母娘でシェアできる晴雨兼用傘



**JILL STUART/箔プリント 8 本骨
晴雨兼用ミニ傘/10,450 円**

取り扱い店舗：西武池袋本店、渋谷店、
そごう横浜店、千葉店、大宮店

テーブルが華やぐマカロン



**ピエール・エルメ・パリ/マカロン6個
詰合わせ/3,024 円**

取り扱い店舗：西武池袋本店、渋谷店、
秋田店、福井店、そごう横浜店、千葉店、
大宮店

カーネーションモチーフのケーキ



**アンテノール/カーネーション 15cm
4,104 円**

取り扱い店舗：西武池袋本店、所沢 S.C.、
そごう横浜店、千葉店、大宮店
販売期間：5 月 12 日(金)～14 日(日)

自然派ロゼワイン



**フランスワイン/シャトー ガルペ クリュ
クラッセ ロゼ/(750ml) 7,645 円**

取り扱い店舗：西武池袋本店、所沢 S.C.
そごう横浜店、千葉店、大宮店

名店のちらし寿司



銀座久兵衛/ばらちらし/3,780 円

取り扱い店舗：西武池袋本店、渋谷店、
そごう大宮店

販売期間：5 月 14 日(日)のみ

色々なおかずを少しずつ楽しめる



崎陽軒/母の日弁当/1,400 円

取り扱い店舗：西武池袋本店、所沢 S.C.
東戸塚 S.C.、そごう横浜店、千葉店、大宮店

販売期間：5 月 12 日(金)～14 日(日)

※本リリースの掲載画像はイメージ、全て税込価格です。

＜本件に関するお問い合わせ先＞ (株) そごう・西武 広報 増山・小室・佐藤・花籠
電話番号：03-6741-2811 FAX：03-6741-2814

百貨店直営の買取・引取サービス 三越伊勢丹「i'm green」(アイム グリーン)が、4月22日(土)～ 伊勢丹浦和店 6 階にオープンいたします。

株式会社 三越伊勢丹ホールディングス

🕒 2023年4月13日 12時00分



■ 2023年4月22日(土)～

■ 伊勢丹浦和店 6階 アイム グリーン

i'm green



※伊勢丹浦和店「アイム グリーン」店舗のイメージです。

百貨店初の常設買取・引取サービスとして三越伊勢丹が運営する「i'm green（以下、アイム グリーン）」は、三越日本橋本店、伊勢丹新宿本店に次ぐ 3 番目の常設店舗として、4月22日(土)、伊勢丹浦和店に出店いたします。

アイム グリーンは、お客さまの環境意識の高まりを受け、サステナブルな循環型社会の実現を目標とし、また、販売後のサポートを百貨店自ら運営を担うことで、新たな購買体験の創出・促進に取り組んでいます。

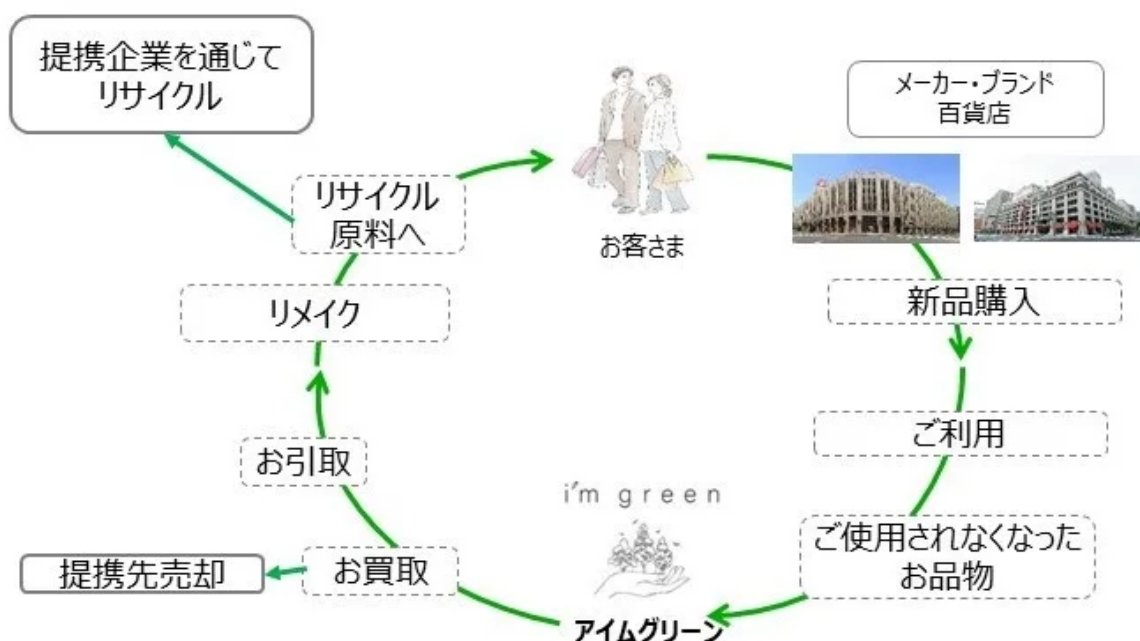
具体的には、衣料品、バッグ、時計、宝石、骨董・美術品等をお預かりし、専属の三越伊勢丹のスタイリスト（販売員）がご相談を承りながら最適な方法をご提案。お引取した衣料品の一部は、資源としてリサイクルする方法（※）もご用意し、お客さまの大切なお品物を責任をもって、未来に繋げる場所へ送り出します。“捨てる”選択肢をなくすべく、取り扱いアイテムや資源の活用方法の幅を広げ、「持続可能な社会・時代をつなぐ」企業施策と連動して、サステナビリティ活動の一翼を担うことを目的とした取り組みです。（※）提携先を通じてリサイクルいたします。

また、アイム グリーンは、三越伊勢丹グループにおける多店舗化を視野に入れ、今回の伊勢丹浦和店から、新たなモデルケースとして、店舗自らが運営を行っていきます。店舗担当者が買取に関する接客知識を習得することで、新たな視点をもって販売ノウハウを向上させることが期待できるほか、自社運営店舗の拡大が期待できます。

• アイム グリーンの取り組み

三越伊勢丹は、お客さまの暮らしを豊かにする、“特別な”百貨店を中核とする小売りグループを目指し、サステナビリティ活動においては、人と地域をつなぐ、持続可能な社会をつなぐ取組等を重点戦略の1つとしています。従来は、販売を通じてお客さまとのつながりを強めてきた百貨店が、販売した後もお客さまの大事にされているお品物へのサポートを行うことで、循環型社会実現の一助を担うとともに、三越伊勢丹が今まで培ってきた「安心・信頼」を活かし、百貨店自ら運営するからこそ、大切なお客さまの情報も守り、お気持ちに寄り添う接客を行うことで、お客さまとのエンゲージメントをより高めることを目的としております。

また、お買取できずにお引取になったお品物を、学校法人等外部団体と協業し、リメイクやアップサイクルなど、三越伊勢丹のフィルターを加えて新しい価値に生まれ変わるような取り組みも、今後様々計画していきます。



【銀座三越】大英帝国王冠のレプリカ展示から浮世絵ラベルのビールまで多彩なラインナップ、4月26日から三越創業350周年『大創業祭』を開催

これまでのご愛顧に感謝を込めて、銀座三越ならではの品揃え

株式会社 三越伊勢丹ホールディングス

🕒 2023年4月12日 10時00分



9

『三越創業350周年 大創業祭』

会期：2023年4月26日（水）～5月9日（火）会場：銀座三越 本館・新館 各階

特設サイトURL https://www.mistore.jp/shopping/event/ginza_e/350th_51



三越は創業から350周年を迎えました。これまでのご愛顧に感謝を込めて、銀座三越でも記念すべき1年を盛り上げてまいります。4月26日(水)から5月9日(火)の期間、大創業祭の第1弾を開催いたします。センスと上質を心得た銀座ならではのアーカイブや懐かしの復刻アイテム、アニバーサリー期間だけの限定企画など、さまざまなラインナップをご用意してお待ちしております。

- 浮世絵師・歌川国貞の大作「越後屋前三美人」ラベルでいただく、3種の地ビール登場！



作品名 越後屋前の三美人 歌川 国貞作（1830～44年）提供（株）三越伊勢丹ホールディングス

北海道富良野産のホップを使用した限定醸造のHAZY IPAなど3種の地ビールを、今回は特別に江戸の越後屋前に舞い降りた三美人のラベルでご用意しました。HAZY IPAは、心地よい苦みと柑橘を感じさせる爽やかな香りが特徴。PILSNERは、すっきりとした飲み口の中に麦の旨味が感じられます。AMBER ALEは、香り豊かでマイルドな琥珀色のエールです。



【三越限定販売】＜北海道麦酒醸造＞三越350周年 浮世絵デザインビール 上から時計回りに「AMBER ALE」「HAZY IPA」「PILSNER」各385円（各350ml）※画像はイメージです。※20歳未満の方の飲酒は法律で禁止されております。■本館地下3階 ラ・カーヴ

- 2023年5月6日のチャールズ国王の戴冠式で着用されるといわれる大英帝国王冠のレプリカを特別に展示



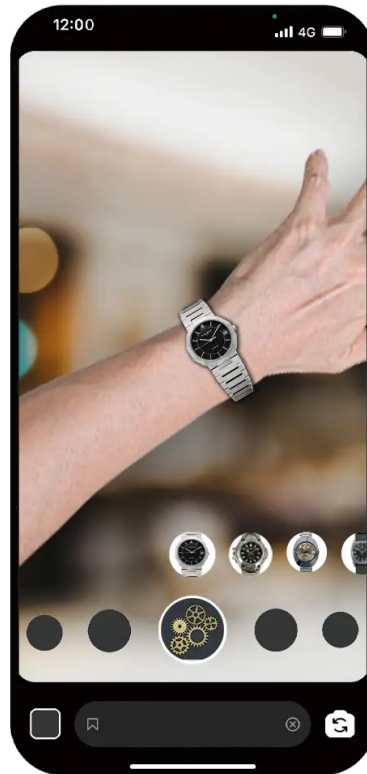
左：大英帝国王冠
右：英国王室の王笏

新館2階 ジュエリーでは、『ロイヤル・アッシャーとカリナンダイヤモンド展』～戴冠式から紐解く英国のクラウンジュエル～を開催いたします。世界最大のダイヤモンド原石「カリナン（3,106ct）」のカットに使用した実際のツールや貴重な資料をはじめ、5月6日のチャールズ国王の戴冠式でも着用されるといわれる英国王室の王笏、大英帝国王冠のレプリカを特別に展示します。また、この特別企画展と三越創業350周年を祝し、銀座三越限定ダイヤモンドペンダントを特別にご用意いたしました。



10石のダイヤモンドをあしらったティアドロップモチーフは、生命力や成長を象徴するモチーフともいわれ、しなやかな曲線が上品かつエレガントな印象を与えます。〔銀座三越限定〕＜ロイヤル・アッシャー＞ダイヤモンドペンダント 308,000円（Pt、ダイヤモンド＝計0.25ct）

- 名品があなたの腕に蘇る！国内外人気ブランドのアーカイブウォッチをARでご試着体験



新館4階 ウォッチ/プロモーションでは、アーカイブウォッチミュージアムを開催。国内外人気ブランドのアーカイブと現行モデルを同時に展示いたします。現代に受け継がれた技術や情熱、そしてそれぞれに刻んできた歴史やルーツをご覧ください。会期中、ご自身のスマートフォンで体験できる「アーカイブウォッチのARご試着体験」を実施しております。※ご参加にはお持ちのスマートフォンにInstagramのアプリの登録が必要です。

- 銀座三越でしか買えない！食べられない！アニバーサリーなラインナップ



銀座三越がオープンした年（昭和5年）に時代のニーズに合わせて登場した「御子様洋食」（お子様ランチの前身）。今回は大人向けの「大人様プレート」をご用意いたしました。<トリュフ専門店 サヴィーニタルトゥーフィ>[イトイン]大人様プレート <各日20点限り> 3,800円（トリュフチキンライス・トリュフオムレツ・トリュフサルシッチャ・トリュフハンバーグ 他） ■各日午後1時30分～午後7時（ラストオーダー：各日午後6時30分）
■本館地下3階 ラ・カーヴ 有料バーカウンター



〔銀座三越限定販売〕<カフェオウザン>プレミアムスティックラスク「アンベリール」3本入 <200点限り> 972円 12本入 <150点限り> 3,240円 ※アルコール度数1%未満 ■本館地下2階 洋菓子



〔銀座三越限定販売〕 <ハッチ> はちみつ3本セット 3,848円から(1セット) ※オリジナル桐箱代含む※画像は詰め合わせの一例です。※はちみつはお好きな種類をお選びいただけます。 ■本館地下2階 洋菓子



〔銀座三越限定販売〕 <旬果瞬菓 共楽堂> おめで鯛 抹茶ちょこ <1,000点限り> 238円 (1個) ■本館地下2階 和菓子



〔銀座三越限定〕 <MUVEIL> カットソー各種 各23,100円 (綿100%/36・38) ※画像はイメージです。 ■本館3階 ル ブレイス



〔銀座三越限定〕 <スタッカート> パンプス <各サイズ1点限り> 29,920円（牛革/ブラック・ホワイト/22.0～24.5cm） ■銀座三越 本館2階 GINZA ステージ

※掲載の情報につきましては、諸般の事情により予告なく変更・中止させていただく場合がございます。予めご了承ください。必ず事前に銀座三越ホームページをご確認いただき、ご来店ください。

※新型コロナウイルス感染拡大予防の観点から、お客さまのご入場を制限させていただく場合がございます。予めご了承ください。

※一部の商品はお渡しまでお時間をいただく場合がございます。

※数に限りがある商品もございますので、品切れの際はご容赦ください。

※価格はすべて税込です。※標準税率（10%）と軽減税率（8%）が混在しております。

※価格表記のないものは、すべて参考商品です。

◎ このプレスリリースには、メディア関係者向けの情報があります。

メディアユーザー新規登録
無料

メディアユーザーログイン
既に登録済みの方はこちら

メディアユーザー登録を行うと、企業担当者の連絡先や、イベント・記者会見の情報など様々な特記情報を閲覧できます。

※内容はプレスリリースにより異なります。