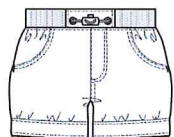


(3) 一般要求事項

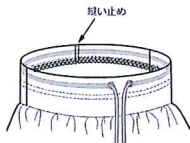
- ・引きひも、装着ひも及び結びベルト又は帯の自由端は、立体感のある装飾、及び結び目を禁止。
- ・引きひもは、素抜け防止のため縫い止めにより縫い付ける。

【トグル付ひもの例】

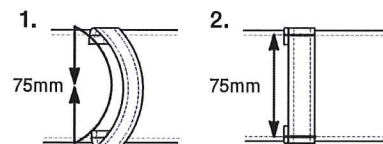


トグルは、自由端のない引きひも、装飾ひものみ使用できる。

【縫い止め例】

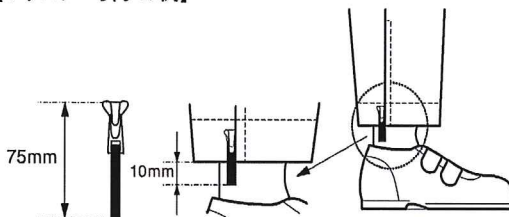


【固定ループ（ベルトなどを通す目的のもの）の例】



1. 衣料から突き出るもの：円周75mm以下
2. 平らなもの：衣料との接合点の長さ：75mm以下

【ファスナー引手の例】



- 1) 装飾を含むファスナー引手の例
- 2) くるぶしまでの衣料の裾の例

ファスナースライダからの長さ：75mm以下  
衣料の裾から下に垂れ下がる場合は10mm以下

(4) 身体の部位別の要求事項

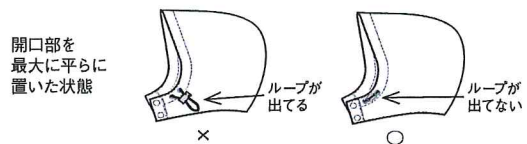
部位 A (頭部及び頸部ゾーン)

年少：引きひも・装着ひも・装飾ひもは禁止。

年長：引きひもは、自由端は禁止。平置き時、突き出たループは禁止。装着ひも、装飾ひもは、トグルのような付属品含み75mm以下。

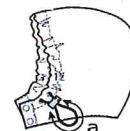
年少・年長：調節タブは、75mm以下。

【フードの引きひもの例】



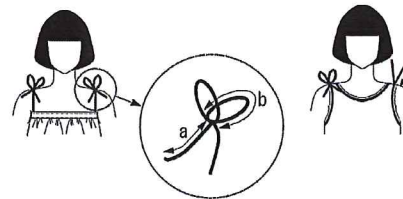
開口部を最大に平らに置いた状態

体にぴったり合う大きにした場合



- 年少：すべて不可      年長 a：長さ150mm以下  
X印：許容しない例      O印：許容する例

【ショルダーストラップに取り付けた装飾ひもの例】



- 年少：装飾ひもの自由端a、固定ループの円周bは75mm以下  
一本の連続した生地または装着ひもであること  
年長：装飾ひもの自由端a：140mm以下  
固定ループの円周b：75mm以下  
前後両方から出るストラップも可